



JAMES HARVEST









DESDE SUS INICIOS EN 1988, LA ROPA CORPORATIVA DE JAMES HARVEST HA AYUDADO A MILES DE EMPRESAS A CREAR UN GRAN ESPÍRITU DE EQUIPO Y UN PERFIL COHERENTE. DISPONIBLE EN MÁS DE 26 PAÍSES Y CON UNA AMPLIA GAMA DE ESTILOS LA GAMA JAMES HARVEST ES LA ELECCIÓN PERFECTA PARA MOSTRAR SU IDENTIDAD CORPORATIVA.

LA COLECCIÓN DE ROPA DEPORTIVA JAMES HARVEST SE BASA EN LA MODA AMERICANA Y SE CARACTERIZA POR SU ALTA CALIDAD.

NOS ESFORZAMOS MUCHO EN EL DISEÑO DE NUESTROS MODELOS PARA QUE SEAN A LA VEZ FUNCIONALES Y MODERNAS.

LA EXPERIENCIA SIGUE DEMOSTRANDO QUE MUCHAS EMPRESAS Y ORGANIZACIONES QUE CONSIDERAN LA CALIDAD COMO UN ELEMENTO IMPORTANTE DE SUS COMUNICACIONES DE MARKETING ELIGEN REGULARMENTE A JAMES HARVEST SPORTSWEAR COMO PROVEEDOR DE ROPA CORPORATIVA Y PRENDAS PUBLICITARIAS.





## POLOS & T-SHIRTS

10 AMERICAN U	19 TWOVILLE	23 SUNSET
11 AMERICAN V	19 WHAIFORD	23 GREENVILLE
11 AMERICAN SUPREME POLO	21 LARKFORD	26 WALCOTT
12 DEVONS	21 PORTWILLOW	27 PINEDALE
18 BROOKINGS	22 NEPTUNE	

## SWEATERS

13 HOPEDALE CREWNECK	15 MELVILLE HEIGHTS	20 PARKWICK
13 HOPEDALE HOODIE	17 HARDIN HEIGHTS	27 KEYPORT
15 ALDER HEIGHTS	17 WESTWOOD HEIGHTS	

## SHIRTS

44 ALLEN OXFORD	47 JUPITER	49 HIGHWOODS
45 BURLINGHAM	47 TOWNSEND	
45 ACTON	49 LANDER	

## KNITS

53 ASHLAND TURTLE	55 ASHLAND U	59 PONCHO
53 ASHLAND CARDIGAN	57 BROCKWAY	
55 ASHLAND V	57 FLATWILLOW	

## OUTERWEAR

24 KINGSLEY VEST	31 WOODLAKE HEIGHTS VEST	38 NORDMONT
25 KINGSLEY	32 MYERS	38 BRINKLEY
25 NORTHVILLE	33 LOCKWOOD	39 DEER RIDGE
28 FRANKLIN	33 MILES	39 DEER RIDGE VEST
29 WINCHESTER	34 RICH HILL	43 HERITAGE JACKET
29 LODGETOWN	35 RICHMOND/SANTA ANA	
31 WOODLAKE HEIGHTS	35 COVENTRY	

## TROUSERS & CAPS

59 OFFICER	61 L.A.	61 BURNWOOD
------------	---------	-------------

## SYMBOLS



CONTAINS RECYCLED MATERIALS



CONTAINS ORGANIC COTTON



MIGRATING TO ORGANIC COTTON



MIGRATING TO RECYCLED MATERIALS



OEKO-TEX TESTED



UP TO 60°C WASH



EASY CARE TREATED



STRETCH



TAPED SEAMS



WATER RESIST



WATERPROOF MATERIAL >2K



WATERPROOF AND TAPED SEAMS

# RESPONSABILIDAD & SOSTENIBILIDAD

## IMPACTO CLIMÁTICO Y EMISIONES

Las investigaciones demuestran que el 80% del impacto climático de la ropa procede de la fase de producción\*. Duplicando la vida útil activa de una prenda, el impacto climático puede reducirse casi a la mitad. Así pues, lo más importante que podemos hacer es aumentar la longevidad de los productos. Por eso, el diseño clásico y los productos de calidad -un concepto que nunca pasará de moda- es el núcleo de todo lo que hacemos. Además, trabajamos activamente con nuestros proveedores en materia de eficiencia energética, fuente de energía y técnicas de producción para reducir aún más nuestro impacto total.

Una parte importante de la huella ambiental total de una prenda se debe a la elección del material. Por ello, nos esforzamos por utilizar materiales preferentes, como el poliéster reciclado y el algodón orgánico.

Sin embargo, todos los materiales tienen ventajas e inconvenientes desde el punto de vista de la sostenibilidad, la calidad y la durabilidad para permitir un ciclo de vida largo.

En cuanto al transporte, que también contribuye significativamente a las emisiones de gases de efecto invernadero, tenemos dos estrategias principales. En primer lugar, trabajamos constantemente evaluando nuestros procesos para racionalizar nuestras rutinas y planificar nuestras compras con suficiente antelación. Dentro de New Wave Group, los envíos de las distintas empresas se agrupan en la medida de lo posible para que los contenedores se llenen siempre de forma óptima durante el transporte. También tenemos mucho cuidado con qué socios elegimos trabajar y sólo utilizamos transportistas conocidos que sabemos que están a la vanguardia desde el punto de vista de la sostenibilidad, tanto en el transporte marítimo como en el terrestre.

En segundo lugar, nos esforzamos por influir en las empresas de transporte con las que trabajamos. New Wave Group es miembro de "Clean Shipping Index", que pretende influir en las empresas de transporte para que utilicen buques más limpios, clasificando los de mayor rendimiento.

## TRABAJO PROGRESIVO CON SUSTANCIAS QUÍMICAS

Todos los proveedores deben cumplir los requisitos de nuestra Lista de sustancias restringidas. La lista se ha sido diseñada de acuerdo con legislación como REACH, pero también teniendo en cuenta industria y normas como Oeko Tex. A través de nuestra empresa matriz New Wave Group, participamos en el Grupo Sueco de Productos Químicos organizado por RISE para recibir la información más actualizada sobre la legislación y la evolución de los productos químicos.

Con esta información podemos trabajar activamente para reducir y sustituir los productos químicos de acuerdo con las mejores técnicas disponibles.

## MEJORAR LAS CONDICIONES LABORALES

Somos conscientes de la gran responsabilidad que conlleva abastecerse en países que no han avanzado tanto como nosotros en lo que respecta a las condiciones laborales y el medio ambiente. Debemos asegurarnos de que las operaciones comerciales de nuestros proveedores respetan los requisitos nacionales y los convenios internacionales sobre derechos humanos. El éxito del trabajo requiere dedicación y paciencia. Muchos de los retos a los que nos enfrentamos son problemas globales como la pobreza y el mal funcionamiento de los sistemas de bienestar. En este sentido, el cumplimiento social no ofrece una solución rápida. Creemos que es esencial presentarse in situ. Por esta razón, tenemos oficinas locales en Asia que se encargan del trabajo diario con la auditoría de proveedores, la supervisión y el diálogo. Nuestro personal de CSR a tiempo completo tiene formación y experiencia en condiciones laborales laborales y medioambientales de los centros de producción. Su trabajo lidera el desarrollo.

## CÓDIGO DE CONDUCTA - AMFORI BSCI

Nuestro Código de Conducta resume lo que esperamos de todos nuestros proveedores en materia de responsabilidad social y medioambiental. Contiene requisitos como el salario mínimo, horas de trabajo, prohibición del trabajo infantil y otros requisitos de marcos globales como los Convenios de la OIT y la Declaración de Derechos Humanos de la ONU. Somos miembros de amfori BSCI (Business Social Compliance Initiative) y hemos adoptado el Código de Conducta amfori BSCI. En la actualidad, más de 2000 empresas de todo el mundo se han unido a amfori BSCI y han adoptado el código. Juntos llegamos a unos 30 000 proveedores únicos en todo el mundo, lo que potencia nuestra voz e influencia en el diálogo social. Además de las auditorías internas y las visitas a proveedores, estamos obligados a aplicar y hacer un seguimiento del Código de Conducta mediante auditorías de terceros. Amfori BSCI es un compromiso, y el trabajo más importante comienza cuando la inspección se ha completado y deben subsanarse los hallazgos. Por lo tanto, no está permitido utilizar amfori BSCI como etiqueta o garantía de productos individuales. El logotipo amfori BSCI sólo puede utilizarse para demostrar la pertenencia, de modo que el cliente pueda confiar en que asumimos una responsabilidad a largo plazo.

## ACUERDO INTERNACIONAL

New Wave Group ha firmado el Acuerdo Internacional sobre Salud y Seguridad en la Industria Textil y de la Confección. El Acuerdo original -o Acuerdo sobre Seguridad en Incendios y Construcción en Bangladesh- entró en vigor en 2013, solo unas semanas después de la catástrofe del Rana Plaza, donde se derrumbó el edificio de una fábrica. El Grupo New Wave firmó el acuerdo, que era jurídicamente vinculante para mejorar la



seguridad en la industria textil de Bangladesh, centrándose en la seguridad estructural, eléctrica y contra incendios. El acuerdo implicaba, entre otras cosas, que las fábricas se sometieran a inspecciones eléctricas y de edificios, así como a formación y educación en seguridad contra incendios. Ahora, el Acuerdo original se ha convertido en un Acuerdo Internacional, que New Wave Group también ha firmado. Además de la seguridad contra incendios y de los edificios, el Acuerdo Internacional también abarca el entorno laboral en general, y la ambición es ampliar el programa a otros países productores, de ahí el cambio de nombre. El Acuerdo es una iniciativa única que tiene un impacto significativo en la vida diaria de millones de trabajadores del sector textil. Estamos orgullosos de formar parte de esta iniciativa.

### RECICLAJE PARA UNA SOCIEDAD SOSTENIBLE

Recoger y reciclar los envases de residuos es una forma maravillosa de reducir el impacto ambiental. Adoptamos el sistema nacional de recogida allí donde operamos. En Suecia, estamos afiliados a FTI (Förpackningsinsamlingen) y cumplimos con las obligaciones de Responsabilidad del Productor

### PREPARARSE PARA LAS PRÓXIMAS LEGISLACIONES

Impulsados por el Green Deal europeo, nos enfrentamos a muchas leyes y reglamentos nuevos relacionados con la sostenibilidad en los próximos años. Por ejemplo, la Directiva sobre informes de sostenibilidad (CSRD) y el Reglamento de Ecodiseño de Productos Sostenibles (ESPR). Todas ellas exigen una mayor trazabilidad y transparencia y tendrán un gran impacto en nuestras operaciones en el futuro. Por ello, nos centramos mucho en trabajar nuestros procesos e sistemas de apoyo para poder gestionar las crecientes demandas de información y transparencia.

Para saber más sobre nuestro trabajo en materia de sostenibilidad, visite [www.jobmantextet.se](http://www.jobmantextet.se).

\*Source: Mistra Future Fashion 2019



### ENVASES BIODEGRADABLES Y COMPOSTABLES

Nuestros envases están hechos de PLA, un polímero biodegradable producido a partir de renovables. Es un material sostenible, reduce la dependencia de combustibles fósiles y recursos no renovables y reduce la huella de carbono.

La temperatura y la humedad ambientales pueden afectar el tiempo del proceso de biodegradación. En material PLA, reducimos la cantidad de residuos plásticos y los problemas asociados al largo tiempo de degradación de los plásticos tradicionales.



No te pierdas nuestras prendas que contienen algodón orgánico y/o materiales reciclados.

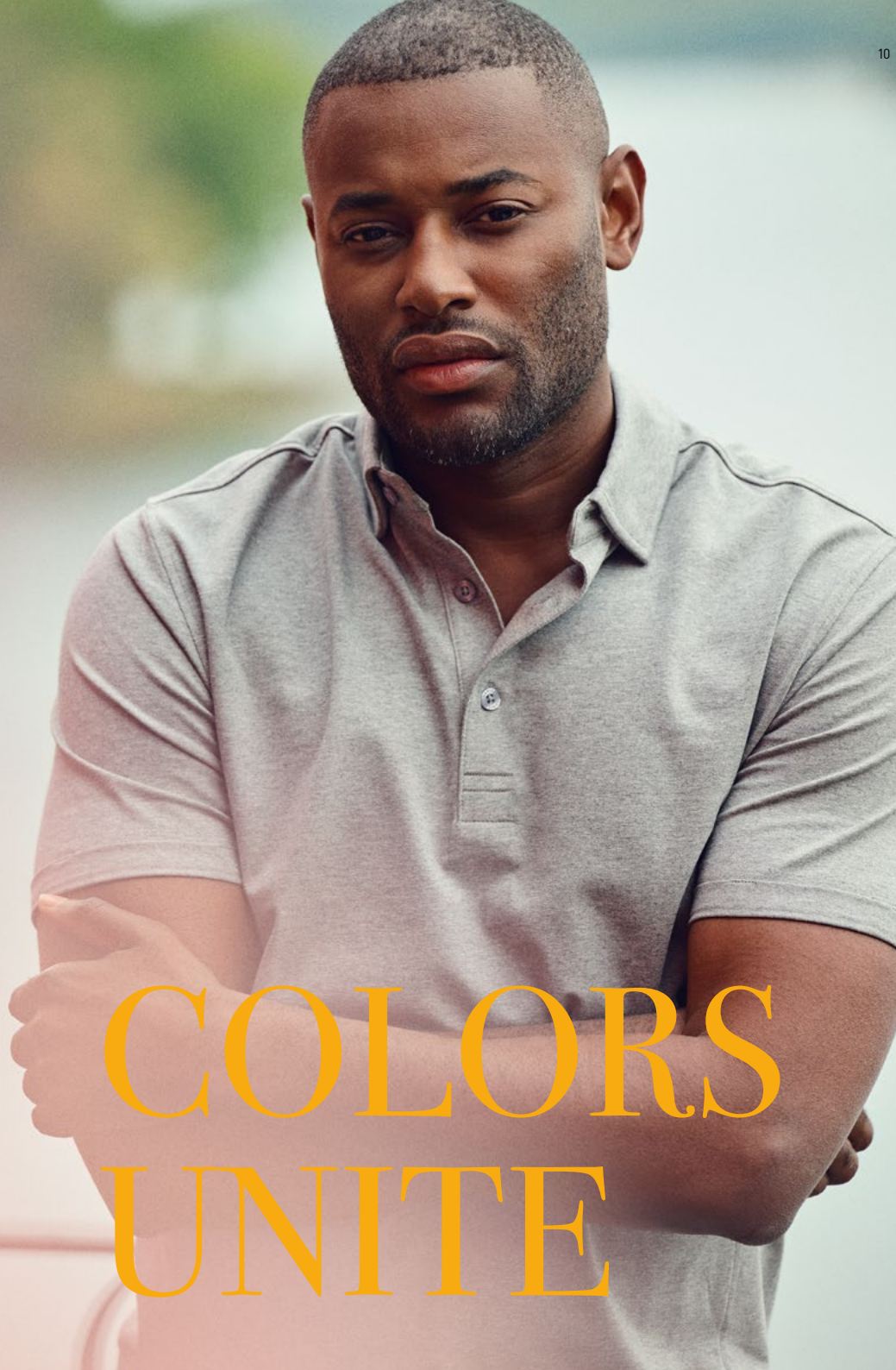


### AVANZANDO HACIA LAS FIBRAS Y MATERIALES PREFERENTES

La transición de nuestros productos actuales a fibras y materias primas preferentes es un proceso continuo. Cualquier prenda marcada con el símbolo anterior está en proceso de ser transferida a algodón orgánico y/o materiales reciclados. Esto indica que, cuando se reponga, el artículo se fabricará con los materiales nuevos. Sin embargo, es importante tener en cuenta que aún no podemos afirmar que todo el stock esté exclusivamente en estos materiales.

Textile Exchange\* define las fibras y materias primas "preferidas" como aquellas que reducen sistemáticamente el impacto y aumentan los beneficios para el clima, la naturaleza y las personas que los equivalentes convencionales, a través de un enfoque holístico para transformar los sistemas de producción.

\* Textile Exchange es una organización mundial sin ánimo de lucro que impulsa el impacto positivo sobre el cambio climático y la naturaleza en la industria textil y de la moda. Guían y apoyan a una creciente comunidad de marcas, minoristas, fabricantes, agricultores y otros comprometidos con la acción climática hacia una producción más útil, desde el principio de la cadena de suministro.



# COLORS UNITE



100 BLANCO



600 MARINO



900 NEGRO



AMERICAN V 2134018 ♂

S-3XL

Camiseta para hombre con cuello V. Canalé dos capas en cuello. Certificado Oeko-tex.

100% RING-SPUN, ALGODÓN PEINADO Y LAVADO ENZIMÁTICO (121 CENIZA 95% ALGODÓN, 5% VISCOSA), 180 G/M²

MUJER



11

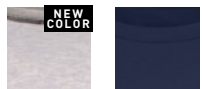
MUJER



NEW



100 BLANCO 514 SUMMER BLUE 900 NEGRO



120 GRIS MARENGO 600 MARINO

AMERICAN U 2134017 ♂  
AMERICAN U WOMAN 2124008 ♀

S-4XL  
XS-XXL

Camiseta para hombre y mujer. Canalé elástico dos capas en cuello. Certificado Oeko-tex.

100% RING-SPUN, ALGODÓN PEINADO Y LAVADO ENZIMÁTICO (121 CENIZA 95% ALGODÓN, 5% VISCOSA), 180 G/M<sup>2</sup>



484 DUSTY RED 784 ALOE GREEN



100 BLANCO 514 SUMMER BLUE 900 NEGRO



120 GRIS MARENGO 600 MARINO

AMERICAN SUPREME POLO 2135039 ♂  
AMERICAN SUPREME POLO WOMAN 2125038 ♀

S-4XL  
XS-XXL

Polo elástico single jersey con cuello abotonado oculto. Final de la manga doblado para un look moderno. Paneles laterales y canesú trasero. Botones a tono con el logotipo de Harvest grabado. Ajuste mejorado. Se entrega en una bolsa de base biológica y compostable. Certificado Oeko-Tex.

95% ALGODÓN ORGÁNICO, 5% ELASTANO, 215 G/M<sup>2</sup>



484 DUSTY RED 784 ALOE GREEN





100 BLANCO



514 SUMMER BLUE



900 NEGRO



120 GRIS MARENGO




600 MARINO



484 DUSTY RED



784 ALOE GREEN

DEVONS 2134019 

XXS-4XL

Camiseta de corte holgado con bolsillo en pecho. Se presenta en bolsa compostable. Certificado Oeko-Tex.

100% ALGODÓN ORGÁNICO, (GRIS MARENGO 88% ALGODÓN ORGÁNICO, 12% POLIÉSTER RECICLADO), 210 G/M<sup>2</sup>



120 GRIS MARENGO 600 MARINO



484 DUSTY RED 784 ALOE GREEN



514 SUMMER BLUE 900 NEGRO

### HOPEDALE CREWNECK 2132028

XXS-4XL

Sudadera cuello redondo de corte holgado. Interior afelpado. Canalé ancho en mangas y dobladillo inferior. Se presenta en bolsa biodegradable y compostable. Certificado Oeko-Tex.

85% ALGODÓN ORGÁNICO, 15% POLIÉSTER RECICLADO, 350 G/M<sup>2</sup>



120 GRIS MARENGO 600 MARINO



484 DUSTY RED 784 ALOE GREEN



514 SUMMER BLUE 900 NEGRO

### HOPEDALE HOODIE 2132029

XXS-4XL

Sudadera con capucha de corte holgado y bolsillo delantero tipo canguro. Afelpado en el interior. Canalé ancho en mangas y dobladillo inferior. Cordón de ajuste a tono. Viene en bolsa compostable. Certificado Oeko-Tex.

85% ALGODÓN ORGÁNICO, 15% POLIÉSTER RECICLADO, 350 G/M<sup>2</sup>



MUJER



15

MUJER



120 GRIS  
MARENGO



600 MARINO



704 MOSS  
GREEN



900 NEGRO



ALDER HEIGHTS 2132024 ♂  
ALDER HEIGHTS WOMAN 2122040 ♀

S-3XL  
XS-XXL

Suéter cuello redondo estilo universitario. Afelpado en el interior. Canalé en mangas y cintura. Certificado Oeko-Tex

85% ALGODÓN ORGÁNICO, 15% POLIÉSTER RECICLADO, 300 G/M²



120 GRIS  
MARENGO



600 MARINO



704 MOSS  
GREEN



900 NEGRO



MELVILLE HEIGHTS 2132026 ♂  
MELVILLE HEIGHTS WOMAN 2122042 ♀

S-3XL  
XS-XXL

Suéter de cremallera entera con media luna en cuello. Cremallera frontal y en bolsillos laterales de nano membrana de aspecto metálico a contraste. Afelpado en el interior. Canalé en puños y cintura. Certificado Oeko-Tex 100.

85% ALGODÓN ORGÁNICO, 15% POLIÉSTER RECICLADO





MUJER

120 GRIS  
MARENGO

600 MARINO

704 MOSS  
GREEN

900 NEGRO



HARDIN HEIGHTS 2132025 ♂  
HARDIN HEIGHTS WOMAN 2122041 ♀

S-3XL  
XS-XXL

Sudadera con capucha y mangas raglan, media luna en cuello. Cordones de ajuste a tono con punta de goma. Bolsillo frontal tipo canguro. Canalé en puños y cintura. Certificado Oeko-Tex 100.

85% ALGODÓN ORGÁNICO, 15% POLIÉSTER RECICLADO

MUJER

120 GRIS  
MARENGO

600 MARINO

704 MOSS  
GREEN

900 NEGRO



WESTWOOD HEIGHTS 2132027 ♂  
WESTWOOD HEIGHTS WOMAN 2122043 ♀

S-3XL  
XS-XXL

Sudadera cremallera entera con capucha y media luna en cuello. Cremallera frontal y en bolsillos laterales de nano membrana con aspecto metalizado. Cordón a tono con punta de goma. Afelpado en el interior. Canalé 1x1 en mangas y cintura. Certificado Oeko-Tex 100.

85% ALGODÓN ORGÁNICO, 15% POLIÉSTER RECICLADO, 300 G/M²



MUJER



REGULAR FIT



MODERN FIT



100 BLANCO



600 MARINO



704 MOSS GREEN



900 NEGRO



BROOKINGS REGULAR 2135037 ♂  
BROOKINGS MODERN 2135038 ♂  
BROOKINGS WOMAN 2125037 ♀

S-4XL  
S-XXL  
XS-XXL

Polo funcional con mangas raglan, mezcla de algodón reciclado y poliéster-elastano para una mejor comodidad. Tres botones metalizados, aberturas laterales y canalé 1x1 en mangas inferiores. Brookings está disponible en 3 versiones: el tradicional Regular, el más ajustado Modern y Woman para la mujer.

52% ALGODÓN, 45% POLIÉSTER RECICLADO, 3% ELASTANO, 190 G/M²

MUJER



100 BLANCO

120 GRIS  
MARENGO

600 MARINO

704 MOSS  
GREEN

900 NEGRO



TWOVILLE 2114005 ♂  
TWOVILLE WOMAN 2124005 ♀

S-3XL  
XS-XXL

Camiseta de cuello redondo. Tejido de punto de gata.

100% ALGODÓN ECOLÓGICO, 160 G/M<sup>2</sup>

MUJER



100 BLANCO

120 GRIS  
MARENGO

600 MARINO

704 MOSS  
GREEN

900 NEGRO



WHAILFORD 2114006 ♂  
WHAILFORD WOMAN 2124006 ♀

S-3XL  
XS-XXL

Camiseta cuello en V. Tejido de punto de gata con algodón.

100% ALGODÓN ORGÁNICO (120 GRIS MARENGO 85% ALGODÓN/15%  
VISCOSA), 160 G/M<sup>2</sup>

131 GRIS  
MARENGO606 AZUL OSCURO  
MARENGO406 ROJO  
MARENGO

900 NEGRO



600 MARINO

PARKWICK 2111033 ♂  
PARKWICK WOMAN 2121034 ♀

S-3XL  
XS-XXL

Chaqueta con capucha y polar en el interior. Cremallera metálica frontal y en bolsillo. Canalé en puños y dobladillo.

100% ALGODÓN EN EL EXTERIOR, 100% POLIÉSTER EN EL INTERIOR, 320 G/M<sup>2</sup>



131 GRIS  
MARENGO



606 AZUL OSCURO  
MARENGO



406 ROJO  
MARENGO



906 NEGRO  
MARENGO



506 AZUL CLARO  
MARENGO

LARKFORD 2135030 ♂  
LARKFORD WOMAN 2125031 ♀

S-3XL  
XS-XXL

Piqué con botones en tapeta y detalles en Oxford en el interior del cuello. Canalé en puños a contraste.

100% ALGODÓN COMPACT, 250 G/M<sup>2</sup>



131 GRIS  
MARENGO



406 ROJO  
MARENGO



506 AZUL CLARO  
MARENGO



606 AZUL OSCURO  
MARENGO



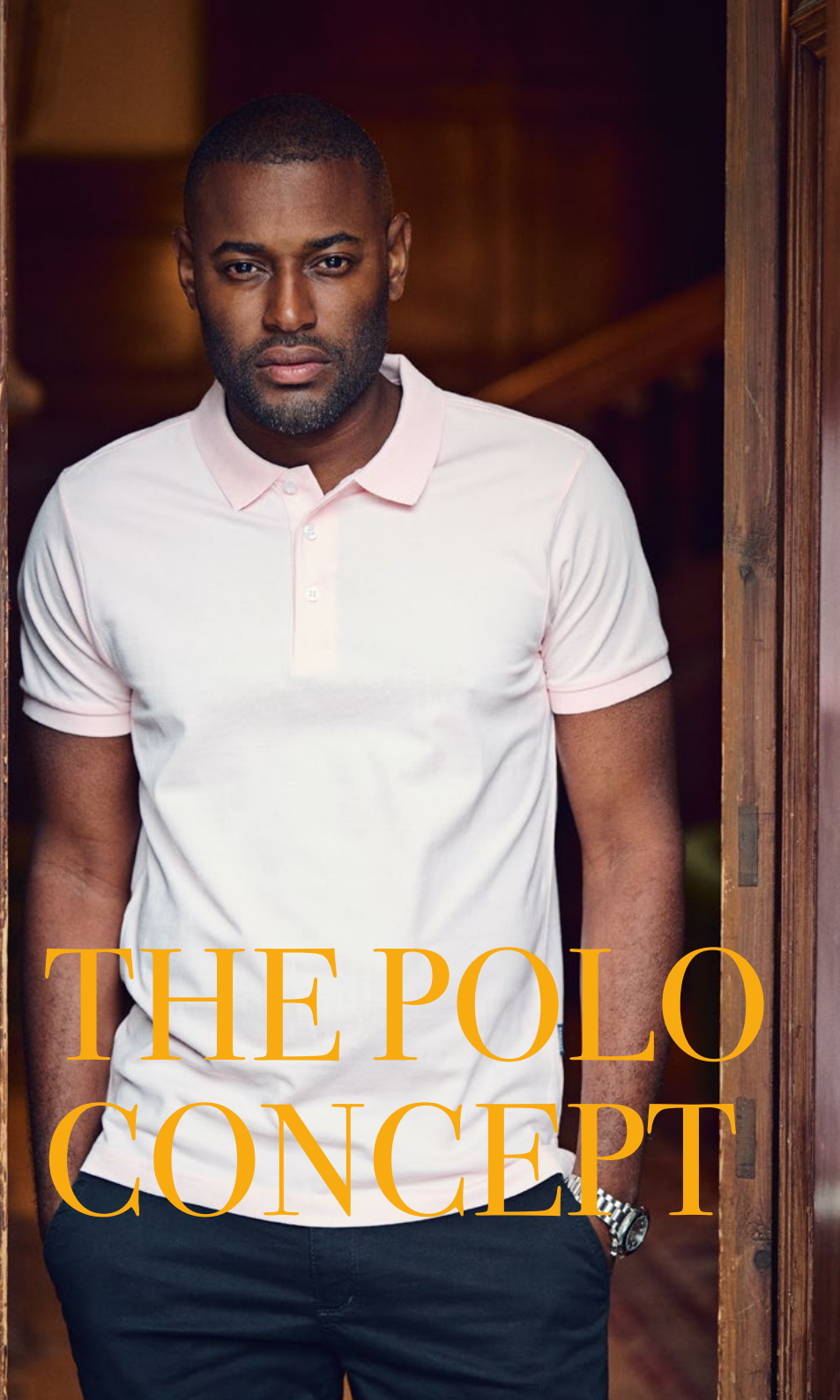
906 NEGRO  
MARENGO

PORTWILLOW 2114008 ♂

XS-3XL

Camiseta de cuello redondo con bolsillo a contraste.

100% ALGODÓN RINGSPUN, 160G/M<sup>2</sup>



# THE POLO CONCEPT

22

MUJER



REGULAR FIT



MODERN FIT



100 BLANCO



212 DEEP SUN



630 BLUE HEAVEN



400 ROJO



488 ROJO OSCURO



919 ANTRACITA



600 MARINO



622 PETROL



900 NEGRO



NEPTUNE REGULAR 2135031 ♂  
 NEPTUNE MODERN 2135032 ♂  
 NEPTUNE WOMAN 2125033 ♀

S-4XL  
 S-XXL  
 XS-XXL

Polo con aberturas laterales y botones a juego. Lavado enzimático para un tacto más delicado. El tratamiento hace que el polo esté pre-encogido. Neptune está disponible en tres versiones: el tradicional Regular, el más ajustado Modern y para la mujer moderna Woman.

100% ALGODÓN PEINADO COMPACT, 200 G/M<sup>2</sup>

MUJER



REGULAR FIT



MODERN FIT

MUJER



REGULAR FIT



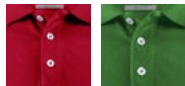
MODERN FIT



100 BLANCO 600 MARINO 471 ROSA



308 NARANJA VINTAGE 668 AZUL CLARO 900 NEGRO



400 ROJO 729 VERDE

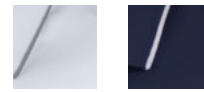
SUNSET REGULAR 2135033 ♂  
 SUNSET MODERN 2135034 ♂  
 SUNSET WOMAN 2125034 ♀



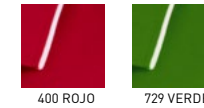
S-4XL  
 S-XXL  
 XS-XXL

Polo con aberturas laterales y botones blancos en algodón/Lycra® confortable. Sunset está disponible en tres versiones: el tradicional Regular, el más ajustado Modern y para la mujer moderna Woman.

95% ALGODÓN PEINADO COMPACT, 5% LYCRA®, 200 G/M²



100 BLANCO 600 MARINO



400 ROJO 729 VERDE SPORT



631 BRIGHT BLUE 900 NEGRO



GREENVILLE REGULAR 2135035 ♂  
 GREENVILLE MODERN 2135036 ♂  
 GREENVILLE WOMAN 2125036 ♀

S-4XL  
 S-XXL  
 XS-XXL

Polo con raya blanca de corte clásico en cuello y manga. Cómodo material elástico en tejido piqué. Lavado enzimático. Tres botones perla. Raya gris en polo blanco.

95% RINGSPUN, ALGODÓN PEINADO, 5% LYCRA®, 200 G/M²

MUJER

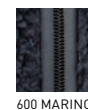


# THE TWO TONE CONCEPT

KINGSLEY VEST 2111501 ♂  
KINGSLEY VEST WOMAN 2121505 ♀



S-3XL  
XS-XXL



Chaleco polar sherpa bicolor. Tejido a contraste en pecho y ribete en los bordes de las costuras. Bolsillo en pecho y laterales con cremallera. Se presenta en bolsa compostable.



POLAR SHERPA: 100% POLIÉSTER RECICLADO, 400G/M<sup>2</sup>. TEJIDO A CONTRASTE:  
50% POLIÉSTER RECICLADO, 50% POLIÉSTER, 160 G/M<sup>2</sup>





MUJER

25



KINGSLEY 2111500 ♂  
KINGSLEY WOMAN 2121504 ♀

S-3XL  
XS-XXL



600 MARINO



704 MOSS GREEN



900 NEGRO

Polar sherpa bicolor. Tejido a contraste en pecho y ribete en los bordes de las costuras. Bolsillo en pecho y laterales con cremallera. Se presenta en bolsa compostable.

POLAR SHERPA: 100% POLIÉSTER RECICLADO, 400G/M<sup>2</sup>. TEJIDO A CONTRASTE:  
50% POLIÉSTER RECICLADO, 50% POLIÉSTER, 160 G/M<sup>2</sup>

MUJER



NORTHVILLE 2111041 ♂  
NORTHVILLE WOMAN 2121044 ♀

**WP 5000**  
**MVP 5000**

S-3XL  
XS-XXL



600 MARINO



704 MOSS GREEN



900 NEGRO

Chaqueta funcional a dos tonos con costuras selladas. Cremallera frontal resistente al agua. Mangas ajustables con Velcro. Forro de malla en bolsillo interno y cremallera bordada. Detalle reflectante en espalda. Capucha y cintura ajustable con cordón elástico.

EXTERIOR: 50% POLIÉSTER, 50% POLIÉSTER RECICLADO, WP 5000/ MVP 5000,  
ACABADO C0 BIONIC-FINISH ECO WATER RESISTANT. FORRO: 100% MALLA DE  
POLIÉSTER. FORRO MANGA: 100% POLIÉSTER RECICLADO



MUJER



NEW



600 MARINO



704 MOSS  
GREEN



900 NEGRO



WALCOTT 2134020 ♂  
WALCOTT WOMAN 2124009 ♀

S-4XL  
XS-XXL

Camiseta de cuello redondo en single jersey. Bolsillo frontal a contraste. Se entrega en bolsa compostable.

100% ALGODÓN ORGÁNICO, 180 G/M<sup>2</sup>

MUJER



NEW



600 MARINO

704 MOSS  
GREEN

900 NEGRO



PINEDALE 2135040 ♂  
PINEDALE WOMAN 2125039 ♀

S-4XL  
XS-XXL

Polo piqué con bolsillo frontal, cuello acanalado y final de las mangas a contraste. Botones a tono. Nuevo ajuste. Se entrega en bolsa bio y compostable.

60% ALGODÓN ORGÁNICO, 40% POLIÉSTER RECICLADO, 200 G/M<sup>2</sup>

MUJER



NEW



600 MARINO

704 MOSS  
GREEN

900 NEGRO



KEYPORT 2112032 ♂  
KEYPORT WOMAN 2122044 ♀

S-4XL  
S-XXL

Sudadera con capucha y cremallera completa. La parte delantera, ligeramente acolchada, es a contraste. Dos bolsillos laterales con cremallera, mangas raglán y aberturas para los pulgares.

Se entrega en una bolsa bio y compostable.

TEJIDO 1: 100% POLIÉSTER RECICLADO, 260 G/M<sup>2</sup>, AFELPADO EN EL INTERIOR  
TEJIDO 2: 50% POLIÉSTER RECICLADO, 50% POLIÉSTER  
ACOLCHADO: 100% POLIÉSTER RECICLADO



600 MARINO

704 MOSS  
GREEN

900 NEGRO



FRANKLIN 2111039 ♂  
FRANKLIN WOMAN 2121043 ♀

S-3XL  
XS-XXL

Chaqueta ligera con acolchado Repreve reciclado. Bolsillo en pecho totalmente forrado en el interior. Cremallera frontal YKK. Canalé en puños y cintura.

TEJIDO EXTERIOR: 100% POLIÉSTER RECICLADO, 56 G/M<sup>2</sup> CON ACOLCHADO 100% POLIÉSTER RECICLADO REPREVE. FORRO: 100% NYLON

MUJER



600 MARINO

704 MOSS  
GREEN

900 NEGRO

WP 5000  
MVP 5000WINCHESTER 2111038 ♂  
WINCHESTER WOMAN 2121042 ♀S-3XL  
XS-XXL

Chaqueta acolchada con mangas raglán. Unida a polar.

50% POLIÉSTER RECICLADO / 50% POLIÉSTER UNIDA A POLAR, ACABADO C6.

MUJER



600 MARINO

704 MOSS  
GREEN

900 NEGRO

WP 3000  
MVP 3000LODGETOWN 2131042 ♂  
LODGETOWN WOMAN 2121040 ♀S-3XL  
XS-XXL

Chaqueta Softshell repelente a agua y viento. Cremallera waterproof frontal y en bolsillos laterales. Bolsillos interiores con cremallera en la parte izquierda. Capucha extraíble. Puños ajustables con Velcro. Capucha ajustable con cordón elástico. Cremallera interior oculta para bordado.

EXTERIOR: 100% POLIÉSTER, 285 G/M<sup>2</sup>, UNIDO CON 100% POLIÉSTER BIRDSEYE,  
WP 3000, MVP 3000. RELLENO: 100% POLIÉSTER (MANGAS) + 100% POLIÉSTER  
MALLA (CUERPO)





MUJER

31

MUJER



  **WP 3000**  
**MVP 3000**

WOODLAKE HEIGHTS 2111037 ♂ S-3XL  
WOODLAKE HEIGHTS WOMAN 2121041 ♀ XS-XXL

Chaqueta acolchada de invierno en poliéster reciclado. Cremallera waterproof frontal y bolsillos laterales. Bolsillos laterales que al estar el acabado cogido con la costura de la chaqueta por dentro, pueden utilizarse como bolsillos interiores también. Puños ajustables con botones a presión. Capucha ajustable con cordones elásticos en los laterales, acabado con una tapeta elástica en la costura.

EXTERIOR: 100% POLIÉSTER RECICLADO, 230 G/M<sup>2</sup>, CON MEMBRANA PU 3000WP/3000 MVP ACOLCHADO: 100% POLIÉSTER RECICLADO REPREVE (BLUESIGN).



600 MARINO



600 MARINO



900 NEGRO

  **WP 3000**  
**MVP 3000**

WOODLAKE HEIGHTS VEST 2111043 ♂ S-3XL  
WOODLAKE HEIGHTS VEST WOMAN 2121046 ♀ XS-XXL

Chaleco acolchado. Cremallera frontal impermeable y bolsillos laterales. Bolsillos laterales dobles como bolsillos interiores. Capucha ajustable con cordones elásticos en los laterales, acabado con cinta elástica en la costura. Se presenta en bolsa compostable.

EXTERIOR: 100% POLIÉSTER RECICLADO, 230 G/M<sup>2</sup>, UNIDO CON TEJIDO DE PUNTO INTERLOCK, WP 3000/ MVP 3000. ACOLCHADO: 100% POLIÉSTER RECICLADO. ACOLCHADO REPREVE.



600 MARINO



704 MOSS GREEN



900 NEGRO



32

MUJER



542 SPORTY  
BLUE



600 MARINO



900 NEGRO



WP800 / MVP 6000



WP 10.000 / MVP 4600



MYERS 2131041 ♂  
MYERS WOMAN 2121038 ♀

S-3XL  
XS-XXL

Chaqueta híbrida en softshell repelente a agua y viento e interlock térmico acolchado con gran transpirabilidad. Partes Softshell en mangas, hombros y capucha. Cuerpo de interlock térmico acolchado con micropolar en el interior. Tratamiento C6 en la chaqueta entera. Capucha ajustable, abertura y parte inferior con banda elástica y Velcro. Cremallera en bolsillo interior. Pieza delantera forrada de malla. Ventilación extra en bolsillos frontales.

SOFTSHELL; 96% POLIÉSTER, 4% ELASTANO, 280 G/M<sup>2</sup>. POLAR 100% PES. WP = 10,000, MVP = 4,600. CUERPO: INTERLOCK THERMAL CON MICROPOLAR EN EL INTERIOR: 100% POLIÉSTER, 280 GR / M<sup>2</sup>. WP = 800, MVP = 6,000



MUJER

542 SPORTY  
BLUE

600 MARINO



900 NEGRO

**WP 3000**  
**MVP 3000**

LOCKWOOD 2131502 ♂

LOCKWOOD WOMAN 2121502 ♀

S-3XL

XS-XXL

Chaqueta softshell con buena transpirabilidad. Softshell con forro polar (Doubleface) en el interior del cuerpo, cuello y parte superior de las mangas, y en el exterior en los laterales y parte inferior de los brazos. Banda elástica en la parte inferior y en el extremo de las mangas.

SOFTSHELL PUNTO PIQUÉ CON POLAR. WP = 3000, MVP = 3000. 100% POLIÉSTER, 320 G/M<sup>2</sup>

MUJER

542 SPORTY  
BLUE

600 MARINO



900 NEGRO

MILES 2131501 ♂

MILES WOMAN 2121501 ♀

S-3XL

XS-XXL

Chaqueta polar ligera con material "Waffle-knitted" para un mejor aislamiento y mejor transporte de la humedad. Bolsillos de malla que contribuyen a una mayor ventilación. Tapeta detrás de cremallera principal. Abertura para pulgar en manga.

94% POLIÉSTER 6% ELASTANO, 260 G/M<sup>2</sup>.



135 GRIS MARENGO



607 MARINO MARENGO



907 ANTRACITA MARENGO

RICH HILL 2131503 ♂  
RICH HILL WOMAN 2121503 ♀

S-3XL  
XS-XXL

Chaqueta polar 100% poliéster con efecto marengo. Felpa en el interior. Cremalleras y costuras a contraste. Bolsillos frontales con cremallera. Elástico en cintura y puños.

100% POLIÉSTER CON EFECTO MARENGO. FELPA EN EL INTERIOR.

MUJER

35



RICHMOND 2132017 ♂  
 SANTA ANA 2122034 ♀

S-3XL  
 XS-XXL

Chaqueta polar de punto grueso con costuras planas decorativas y remates elásticos. Cremallera frontal y bolsillos delanteros. Afelpado en el interior para una sensación de suavidad. Tratamiento anti-pilling.

100% POLIÉSTER, 320 G/M²



135 GRIS MARENGO



607 MARINO MARENGO



907 ANTRACITA MARENGO

MUJER



COVENTRY 2131037 ♂  
 COVENTRY WOMAN 2121026 ♀

S-3XL  
 XS-XXL

Chaqueta deportiva con costuras selladas y cremallera resistente al agua. Abertura trasera y en capucha para bordado y/o estampación. Capucha extraíble. Ajuste elástico.

100% POLIÉSTER WP5000 / MVP5000, COSTURAS SELLADAS



**WP 5000**  
**MVP 5000**



600 MARINO



900 NEGRO







NEW



600 MARINO



900 NEGRO

NORDMONT 2111042 ♂  
NORDMONT WOMAN 2121045 ♀

S-4XL  
XS-XXL

Chaqueta larga acolchada con cremallera bidireccional. Capucha desmontable ajustable con cordones elásticos. Canalé en cuello y puños. Bolsillos laterales con cremallera. Bolsillo interno en el pecho con cremallera. Tejido de punto suave en el interior de los bolsillos. Viene en bolsa compostable.

TEJIDO EXTERNO: 100% POLIÉSTER RECICLADO, 67 G/M<sup>2</sup>. ACOLCHADO: 100% POLIÉSTER RECICLADO, 160 G/M<sup>2</sup> EN CUERPO, 140 G/M<sup>2</sup> EN MANGAS. FORRO: 100% POLIÉSTER RECICLADO, 35 G/M<sup>2</sup>



600 MARINO



900 NEGRO

BRINKLEY 2111036 ♂  
BRINKLEY WOMAN 2121039 ♀

S-3XL  
XS-XXL

Parka de invierno de tacto suave. Ajustable con cordón elástico en capucha y cintura. Cremallera metálica y botones magnéticos frontales y bajo solapa de los bolsillos. Botones a presión escondidos en cuello y cintura. Bolsillos frontales con cremallera. Bolsillo frontal "Napoleon". Manga ajustable con botones a presión. Puño acanalado.

100% POLIÉSTER, SHELL FABRIC; 100% PES CON MEMBRANA, 5000WP/ 5000MVP. BIONIC-FINISH ECO CON ACABADO RESISTENTE A AGUA. ACOLCHADO CON PES RECICLADO (BLUESIGN), 160 GSM (2,6 - 2,8 CLO) EN CUERPO, 140 GSM (2,3 - 2,5 CLO) EN MANGAS. COSTURAS SELLADAS



WP 5000  
MVP 5000

MUJER



Thermolite® 

DEER RIDGE 2131039 ♂  
DEER RIDGE WOMAN 2121032 ♀

S-3XL  
XS-XXL

Chaqueta ligera acolchada con Thermolite Micro. Totalmente forrada. Capucha extraíble (con cremallera invisible). Cremalleras invertidas. Elástico en mangas y dobladillo. La chaqueta puede plegarse dentro de su bolsillo frontal.

EXTERIOR; 100% POLIÉSTER, 56 GSM. ACOLCHADO; THERMOLITE MICRO 100% PES. FORRO; 100% NYLON



600 MARINO



900 NEGRO

MUJER



Thermolite® 

DEER RIDGE VEST 2131040 ♂  
DEER RIDGE VEST WOMAN 2121037 ♀

S-3XL  
XS-XXL

Chaleco ligero acolchado con Thermolite® Micro. Totalmente forrado. Cremalleras invertidas. Elástico en dobladillo. El chaleco puede plegarse dentro de su bolsillo frontal.

MATERIAL; 100% POLIÉSTER, 56 GSM. ACOLCHADO; THERMOLITE MICRO 100% PES. FORRO; 100% NYLON



600 MARINO



900 NEGRO









# THE HERITAGE JACKET

MUJER

43

LIMITED

EDITION



NEW



600 MARINO

HERITAGE JACKET 2111045 ♂

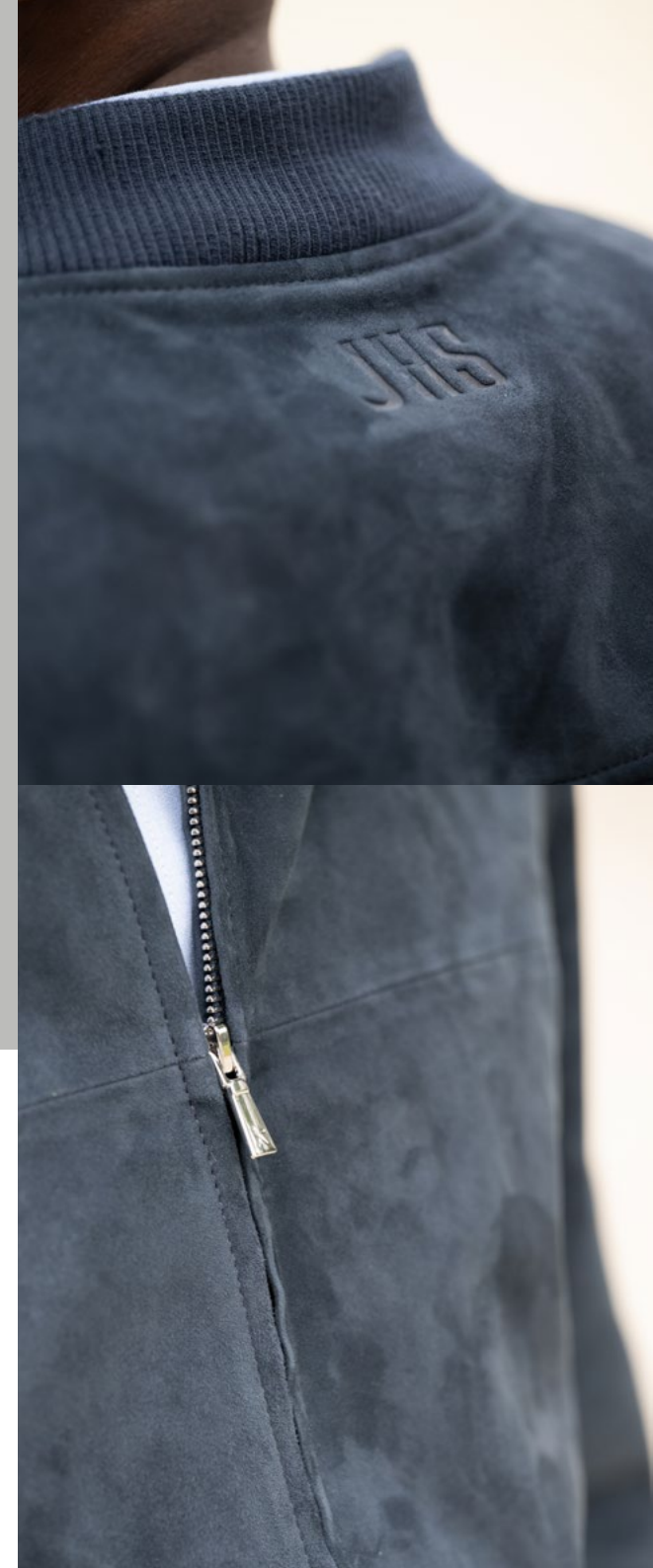
S-3XL

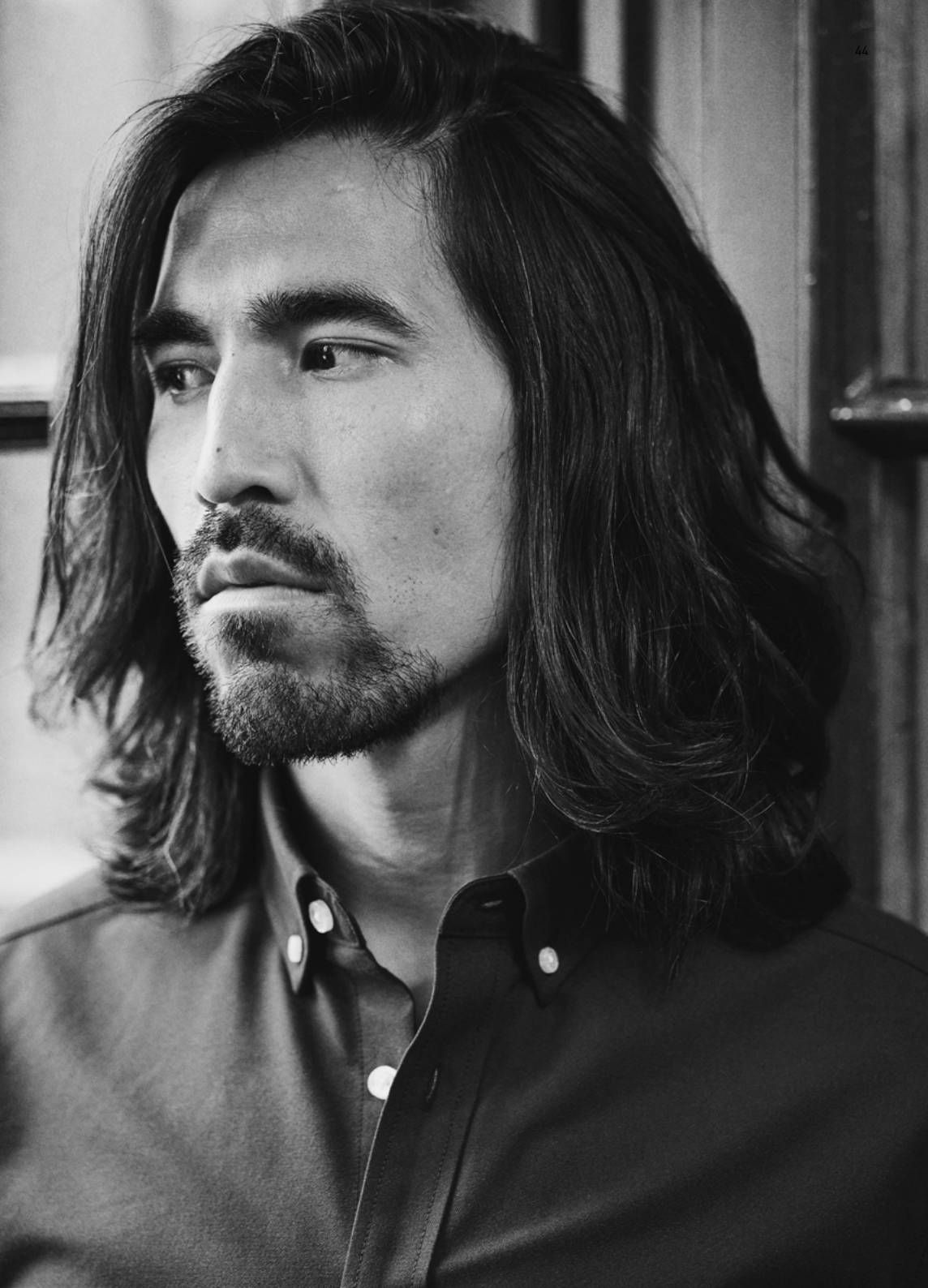
HERITAGE JACKET WOMAN 2121047 ♀

XS-XXL

Cazadora bomber de piel con logotipo JHS en relieve en la espalda. Canalé grueso en cuello, cintura y extremos de las mangas. Dos bolsillos delanteros con cremallera y dos bolsillos interiores. Se entrega en una bolsa bio y compostable.

TEJIDO EXTERIOR: 100% PIEL GOAT SUÈDE  
FORRO: 100% POLIÉSTER RECICLADO





MUJER



NEW



100 BLANCO 500 LIGHT BLUE 600 MARINO



ALLEN OXFORD 2113042 ♂  
ALLEN OXFORD WOMAN 2123033 ♀

S-4XL  
XS-XXL

Camisa Oxford con cuello abotonado y bolsillo en el pecho. Botones de color perla con hilo blanco. Se entrega en una bolsa compostable de base biológica.

60% ALGODÓN , 40% POLIÉSTER RECICLADO. 180 G/M².

MUJER

45

MUJER



100 BLANCO



501 AZUL CLARO



601 MARINO



901 NEGRO

BURLINGHAM 2113038 ♂  
 BURLINGHAM WOMAN 2123028 ♀

S-3XL  
 XS-XXL

Camisa tejido Jersey con look oxford. Detalles en cuello y aberturas laterales. Botón en cuello en la versión masculina. Botones de color perla. Puños ajustables.

60% ALGODÓN / 40% POLIÉSTER, 165 G/M²



100 BLANCO



500 LIGHTBLUE



600 MARINO



900 NEGRO

ACTON 2113040 ♂  
 ACTON WOMAN 2123031 ♀

S-3XL  
 XS-XXL

Camisa con botón escondido en cuello y puños ajustables, tejido Easy care. Botones a tono. Ajuste moderno.

55% ALGODÓN, 45 POLIÉSTER, 145 G/M²





MUJER



592 AZUL  
TEJANO

992 NEGRO  
TEJANO

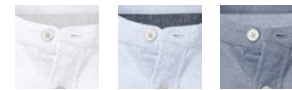
JUPITER 2113035 ♂  
JUPITER WOMAN 2123025 ♀

S-3XL  
XS-XXL

Camisa vaquera. Cuello abotonado, puños ajustables. Bolsillo en el pecho a ambos lados. Contraste de cuadros en el interior del canesú y puños. Doblado inferior ligeramente curvado

100% ALGODÓN, 135 G/M<sup>2</sup>

MUJER



100 BLANCO

503 LIGHTBLUE

603 MARINO

TOWNSEND 2113041 ♂  
TOWNSEND WOMAN 2123032 ♀

S-3XL  
XS-XXL

Camisa de mezcla con lino, cuello Mao y puños ajustables. Botones color perla. Tejido a contraste en canesú y puños. Hilo previamente teñido.

74% ALGODÓN, 26% LINO; 125 G/M<sup>2</sup>








NEW



600 MARINO



900 NEGRO

LANDER 2111044 

XXS-4XL

Chaqueta camisera ligeramente acolchada con botones de presión cubiertos y un bolsillo en el pecho. Se entrega en una bolsa de base biológica y compostable.

TEJIDO EXTERIOR & FORRO: 50% POLIÉSTER RECICLADO, 50% POLIÉSTER,  
100 G/M<sup>2</sup>

ACOLCHADO: 100% POLIÉSTER RECICLADO REPREVE



600 MARINO



900 NEGRO

HIGHWOODS 2111040

XXS-3XL

Camisa unisex en algodón de sarga, canesú en la espalda y botones en la parte delantera. Bolsillos de solapa en el pecho con botón. Mangas largas con tapeta y puños abotonados. Doblado inferior curvado.

100% ALGODÓN, 300 G/M<sup>2</sup>



# THE ASHLAND





# FAMILY

THE  
ASHLAND  
FAMILY



MUJER



140 GRIS  
MARENGO

600 MARINO

900 NEGRO



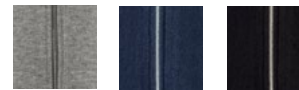
ASHLAND TURTLE 2112513 ♂  
ASHLAND TURTLE WOMAN 2122510 ♀

S-4XL  
XS-XXL

Suéter de punto de cuello alto. Canalé 1x1 en cintura, puños y cuello. Certificado Oeko-Tex 100.

100% ALGODÓN, 12 GG

MUJER



140 GRIS  
MARENGO

600 MARINO

900 NEGRO



ASHLAND CARDIGAN 2112514 ♂  
ASHLAND CARDIGAN WOMAN 2122511 ♀

S-4XL  
XS-XXL

Cárdigan con cremallera frontal de metal. Canalé 1x1 en cuello, mangas y cintura. Certificado Oeko-Tex.

100% ALGODÓN ORGÁNICO, 12 GG



# THE ASHLAND FAMILY

MUJER

609 AZUL  
MARENGO909 ANTRACITA  
MARENGO140 GRIS  
MARENGO

600 MARINO



900 NEGRO

Oeko-  
TEX  
STANDARD  
100

ASHLAND V 2112507 ♂

ASHLAND V WOMAN 2122505 ♀

S-4XL

XS-XXL

Suéter de punto con cuello en V, canalé 1x1 en dobladillo y mangas.

100% ALGODÓN, 12 GG

MUJER

140 GRIS  
MARENGO

600 MARINO



900 NEGRO

Oeko-  
TEX  
STANDARD  
100

ASHLAND U 2112512 ♂

ASHLAND U WOMAN 2122509 ♀

S-4XL

XS-XXL

Suéter de punto con cuello en U. Canalé 1x1 en cintura y puños. Certificado Oeko-Tex 100.

100% ALGODÓN, 12 GG





138 GRIS  
MARENGO

600 MARINO



900 NEGRO

BROCKWAY 2112511 ♂

XS-3XL

Cárdigan de cremallera entera y punto grueso. Cremallera metal con tirador con look de piel. Patch en codos. Canalé en cintura, puños y cuello (doble capa).

50% ALGODÓN, 50% ACRÍLICO, 7GG, 3-PLY

138 GRIS  
MARENGO

600 MARINO



900 NEGRO

FLATWILLOW 2112505 ♂

XS-3XL

Suéter de media cremallera. Cremallera de metal con tirador con look de piel. Patch en codos. Canalé en cintura, puños y cuello (doble capa).

50% ALGODÓN, 50% ACRÍLICO, 7GG, 3-PLY



142 GRIS MA-  
RENGO

486 VINO



252 AZAFRÁN



605 TEJANO



600 MARINO



900 NEGRO

PONCHO 2127000 ♀

ONE SIZE

Poncho de punto fino. Talla única

50% LANA, 50% ACRÍLICO (DRALON®). 250 G/M².



180 KHAKI



900 NEGRO



802 CAMEL



591 AZUL

556 AZUL  
CLARO

936 GRIS

704 MOSS  
GREEN

600 MARINO



OFFICER 2116004 ♂ W29-30-31-32-33-34-36-38-40 / L32-36  
 OFFICER WOMAN 2126006 ♀ W25-26-28-29-30-32-34-36 / L32-34

Pantalones modernos y ajustados en material agradable y suave para una comodidad óptima y libertad de movimiento. La combinación de algodón y elastano asegura que los pantalones vuelvan a su ajuste original después del lavado. La tela se trata con un tratamiento enzimático que contrae el material y lo vuelve suave y repelente al polvo. Bolsillos traseros con costuras a contraste. Cremallera YKK.

98% ALGODÓN, 2% ELASTANO, 280-290G/M²





600 MARINO

L.A. 2137002 ☞

ÚNICA

Gorra en algodón sarga cepillado. Cierre de velcro ajustable.

100% ALGODÓN



900 NEGRO



600 MARINO

BURNWOOD 2137003 ☞

ÚNICA

Gorra de sarga con un look vintage. Curvada y con 6 paneles. Ajustable con hebilla de metal detrás. Talla Única.

100% ALGODÓN



900 NEGRO







ON  
SALE



AMERICAN U 2134017 ♂  
AMERICAN U WOMAN 2124008 ♀

S-4XL  
XS-XXL

Camiseta para hombre y mujer. Canalé elástico dos capas en cuello. Certificado Oeko-tex.

100% RING-SPUN, ALGODÓN PEINADO Y LAVADO ENZIMÁTICO (121 CENIZA 95% ALGODÓN, 5% VISCOSA), 180 G/M<sup>2</sup>



RAWLINS 2145007 ♂

S-3XL

Polo piqué de caballero con 3 botones, aberturas laterales y tapacosturas en el cuello. Contraste en cuello y mangas.

97% ALGODÓN 3% SPANDEX, 240 G/M<sup>2</sup>



AMERICAN V 2134018 ♂

S-4XL

Camiseta para hombre con cuello V. Canalé dos capas en cuello. Certificado Oeko-tex.

100% RING-SPUN, ALGODÓN PEINADO Y LAVADO ENZIMÁTICO (121 CENIZA 95% ALGODÓN, 5% VISCOSA), 180 G/M<sup>2</sup>



RIPLEY 2145006 ♂

S-3XL

Polo piqué de caballero con 3 botones en la tapeta, aberturas laterales y contraste en tapacosturas del cuello. Cuello con 2 capas.

97% ALGODÓN 3% SPANDEX, 240 G/M<sup>2</sup>





LAFAYETTE 2124001 ♀

S-XXL

Camiseta manga corta ajustada. Cuello redondo.

90% ALGODÓN, 10% LYCRA®, 220 G/M²



DUKE 2132023 ♂

S-3XL

DUKE WOMAN 2122039 ♀

XS-XXL

Chaqueta con capucha. Cremallera metálica frontal y bolsillos. Cordón en capucha.

100% ALGODÓN TERRY (MARENGO: 95% ALGODÓN, 5% VISCOSA), LAVADO ENZIMÁTICO, 280 G/M²



CORNELL 2132022 ♂

S-3XL

CORNELL WOMAN 2122038 ♀

XS-XXL

Suéter de cuello redondo estilo universitario.

100% ALGODÓN TERRY (MARENGO: 95% ALGODÓN, 5% VISCOSA), LAVADO ENZIMÁTICO, 280G/M² .



NOVAHILL 2132019 ♂

S-3XL

Chaqueta sudadera. Raya decorativa a contraste en cuello, cremallera y canalé. Bolsillos frontales. Media luna en cuello. Canalé 1x1 con elastano.

80% ALGODÓN, 20% POLIÉSTER, 320 G/M²



ALDER HEIGHTS 2132024 ♂

S-3XL

ALDER HEIGHTS WOMAN 2122040 ♀

XS-XXL

Suéter cuello redondo estilo universitario. Afelpado en el interior. Canalé en mangas y cintura. Certificado Oeko-Tex

85% ALGODÓN ORGÁNICO, 15% POLIÉSTER RECICLADO, 300 G/M²



MELVILLE HEIGHTS 2132026 ♂

S-3XL

MELVILLE HEIGHTS WOMAN 2122042 ♀

XS-XXL

Suéter de cremallera entera con media luna en cuello. Cremallera frontal y en bolsillos laterales de nano membrana de aspecto metálico a contraste. Afelpado en el interior. Canalé en puños y cintura. Certificado Oeko-Tex 100.

85% ALGODÓN ORGÁNICO, 15% POLIÉSTER RECICLADO



WESTMORE 2112509 ♂ S - 3XL  
WESTMORE WOMAN 2122508 ♀ XS-XXL

Suéter de punto fino con cuello en V en lana Baruffa merino. Doble pliegue con costura simple en cuello. Canalé 1x1 en mangas y dobladillo. 220 g/m<sup>2</sup>

100% LANA BARUFFA MERINO, 14GG. 220 G/M<sup>2</sup>.



PORTLAND 2112508 ♂ S-3XL  
PORTLAND WOMAN 2122506 ♀ XS-XXL

Jersey de cuello redondo, canalé 1x1 en cuello, mangas y dobladillo.

50% ALGODÓN, 50% ACRÍLICO (DRALON®), 12 GG



SONETTE 2112510 ♂ S-3XL  
SONETTE WOMAN 2122507 ♀ XS-XXL

Cárdigan de punto fino con cremallera. Cuello de doble punto. Cárdigan abotonado de mujer con cuello redondo abierto. Doblado en manga y dobladillo inferior.

50% ALGODÓN, 50% ACRÍLICO (DRALON®), 12 GG



REDDING 2113033 ♂  
REDDING WOMAN 2123023 ♀

S-3XL  
XS-XXL

Camisa Oxford de alta calidad en corte moderno. Botones a tono y tapacosturas a contraste.

100% ALGODÓN, 135 G/M<sup>2</sup>.



TRIBECA 2113032 ♂  
TRIBECA WOMAN 2123022 ♀

S-3XL  
XS-XXL

Camisa de alta calidad en algodón peinado. Tratamiento Easy Care y costuras reforzadas en cuello y mangas. Contraste en cuello y mangas. Corte moderno y ajustado.

100% ALGODÓN



RENO 2113031 ♂

S-3XL

Camisa de alta calidad en algodón peinado. Tratamiento Easy Care y costuras reforzadas en cuello y mangas. Corte moderno y ajustado.

100% ALGODÓN



TREEMORE 2113037 ♂  
TREEMORE WOMAN 2123027 ♀

S-3XL  
XS-XXL

Camisa de sarga en clásico estilo vaquero. Bolsillos con solapa. Cuello suave, puños ajustables y parte inferior algo curvada.. Lavado enzimático.

100% ALGODÓN SARGA, 150 G/M<sup>2</sup>.





DEER RIDGE 2131039 ♂

S-3XL

Chaqueta ligera acolchada con Thermolite Micro. Totalmente forrada. Capucha extraíble (con cremallera invisible). Cremalleras invertidas. Elástico en mangas y dobladillo. La chaqueta puede plegarse dentro de su bolsillo frontal.

EXTERIOR; 100% POLIÉSTER, 56 GSM. ACOLCHADO; THERMOLITE MICRO 100% PES. FORRO; 100% NYLON



NORTHDERRY 2131500 ♂

S-3XL

NORTHDERRY WOMAN 2121500 ♀

XS-XXL

Chaqueta gruesa con alta resistencia al pilling probada. Diseño moderno y deportivo. Con capucha y costuras a contraste. Cordón elástico en capucha y dobladillo.

100% POLIÉSTER, 300 G/M<sup>2</sup>



ISLANDBLOCK 2131038 ♂

S-3XL

ISLANDBLOCK WOMAN 2121031 ♀

XS-XXL

Chaqueta funcional con diseño moderno. Cremallera bajo la sisa para una mayor ventilación. Bolsillos frontales, en manga e interior. Cordura en codos y en parte baja donde hay un mayor desgaste. Capucha ajustable, vivo reflectante y cremalleras a contraste.

TEJIDO EXTERIOR; 94% POLIÉSTER, 6% ELASTANO, 150 G/M<sup>2</sup> (WP 8000 / MVP 5000) & 100% NYLON CORDURA, 223 G/M<sup>2</sup>



CONCORD 2131036 ♂  
BRIDGEPORT 2121025 ♀

S-3XL  
XS-XL

Chaqueta funcional con cremalleras y vivo en contraste en blanco. Polar suave en cuello y bolsillos frontales. Resistente al agua, aire y muy transpirable. Capucha extraíble con cremalleras de ventilación ocultas en los lados. Cinta elástica en capucha y cintura. Dos bolsillos frontales, uno en manga y otro interior con abertura para cascos.

POLIÉSTER, NYLON MALLA Y NYLON



HARRINGTON 2111031 ♂

XS-3XL

Chaqueta unisex con cremallera metálica frontal y bolsillo en el pecho. Bolsillos exteriores con botones a presión. Canalé en el dobladillo, mangas y cuello. Forro en la parte trasera a contraste. Bolsillos interiores uno con cremallera y el otro con botón.

TEJIDO EXTERIOR: 50% POLIÉSTER, 50% ALGODÓN. FORRO: 75% ALGODÓN, 25% POLIÉSTER.



HURSTBRIDGE 2111034 ♂

S-3XL

Chaqueta con capucha. Cordón ajustable en cintura y bajo. Tiradores de cremallera en cuero. Forro en algodón (mangas en nylon). Acabado repelente al agua C6. Cremalleras en metal negro frontales. Bolsillos con aberturas anchas y cremallera frontal. Bolsillo interior con cremallera.

TEJIDO EXTERIOR; 52% ALGODÓN, 45% NYLON, 3% ELASTANO (SANDWICH CONSTR.). FORRO EN CUERPO; 100% ALGODÓN, FORRO EN MANGA POPLIN; 100% NYLON



KINGSPORT 2111032 ♂  
KINGSPORT WOMAN 2121033 ♀

S-3XL  
XS-XXL

Chaqueta acolchada con capucha extraíble. Dos bolsillos en pecho con cremallera metálica.

100% POLIÉSTER, ACOLCHADO 100% POLIÉSTER, 80 G/M<sup>2</sup>



HUNTINGVIEW 2111030 ♂

HUNTINGVIEW WOMAN 2121030 ♀

S-3XL  
XS-XXL

Chaqueta moderna. Tres bolsillos frontales y dos internos. Tejido suave en el interior de los dos bolsillos frontales para mantener las manos cálidas. Botones a presión con logo de Harvest en cuello y puños y forro.

100% POLIÉSTER





