



2024
Printer
ESSENTIALS
RED
PRIME

A woman with short, spiky hair wearing a bright red zip-up jacket and black pants stands on the left. A man with short dark hair wearing a navy blue hoodie and black pants stands on the right. They are positioned in a studio with a grey background and vertical light bars on either side. The text 'Printer ESSENTIALS' is overlaid in the center.

Printer
ESSENTIALS

Lo llamamos Printer Essentials



Denominamos así a nuestra gama de prendas con un surtido de colores coordinados para que no necesite buscar en otro sitio. En nuestro concepto Essentials, todas las prendas están disponibles en al menos 8 colores y la mayoría de ellos en hombre y mujer. Las tallas van hasta la 5XL en el modelo de hombre.

Además, como complemento ofrecemos botones y tiradores en colores combinados, ampliando aún más las opciones disponibles

Printer Essentials. No busque más.



ON THE MOVE TOWARDS PREFERRED MATERIALS



Winter
ACTIVE WEAR
BY JAMES HARVEST SPORTSWEAR

RESPONSABILIDAD & SOSTENIBILIDAD

IMPACTO CLIMÁTICO Y EMISIONES

Las investigaciones demuestran que el 80% del impacto climático de la ropa procede de la fase de producción*. Duplicando la vida útil activa de una prenda, el impacto climático puede reducirse casi a la mitad. Así pues, lo más importante que podemos hacer es aumentar la longevidad de los productos. Por eso, el diseño clásico y los productos de calidad -un concepto que nunca pasará de moda- es el núcleo de todo lo que hacemos. Además, trabajamos activamente con nuestros proveedores en materia de eficiencia energética, fuente de energía y técnicas de producción para reducir aún más nuestro impacto total.

Una parte importante de la huella ambiental total de una prenda se debe a la elección del material. Por ello, nos esforzamos por utilizar materiales preferentes, como el poliéster reciclado y el algodón orgánico.

Sin embargo, todos los materiales tienen ventajas e inconvenientes desde el punto de vista de la sostenibilidad, la calidad y la durabilidad para permitir un ciclo de vida largo.

En cuanto al transporte, que también contribuye significativamente a las emisiones de gases de efecto invernadero, tenemos dos estrategias principales. En primer lugar, trabajamos constantemente evaluando nuestros procesos para racionalizar nuestras rutinas y planificar nuestras compras con suficiente antelación. Dentro de New Wave Group, los envíos de las distintas empresas se agrupan en la medida de lo posible para que los contenedores se llenen siempre de forma óptima durante el transporte. También tenemos mucho cuidado con qué socios elegimos trabajar y sólo utilizamos transportistas conocidos que sabemos que están a la vanguardia desde el punto de vista de la sostenibilidad, tanto en el transporte marítimo como en el terrestre.

En segundo lugar, nos esforzamos por influir en las empresas de transporte con las que trabajamos. New Wave Group es miembro de "Clean Shipping Index", que pretende influir en las empresas de transporte para que utilicen buques más limpios, clasificando los de mayor rendimiento.

TRABAJO PROGRESIVO CON SUSTANCIAS QUÍMICAS

Todos los proveedores deben cumplir los requisitos de nuestra Lista de sustancias restringidas. La lista se ha sido diseñada de acuerdo con legislación como REACH, pero también teniendo en cuenta industria y normas como Oeko Tex. A través de nuestra empresa matriz New Wave Group, participamos en el

Grupo Sueco de Productos Químicos organizado por RISE para recibir la información más actualizada sobre la legislación y la evolución de los productos químicos.

Con esta información podemos trabajar activamente para reducir y sustituir los productos químicos de acuerdo con las mejores técnicas disponibles.

MEJORAR LAS CONDICIONES LABORALES

Somos conscientes de la gran responsabilidad que conlleva abastecerse en países que no han avanzado tanto como nosotros en lo que respecta a las condiciones laborales y el medio ambiente. Debemos asegurarnos de que las operaciones comerciales de nuestros proveedores respetan los requisitos nacionales y los convenios internacionales sobre derechos humanos. El éxito del trabajo requiere dedicación y paciencia. Muchos de los retos a los que nos enfrentamos son problemas globales como la pobreza y el mal funcionamiento de los sistemas de bienestar. En este sentido, el cumplimiento social no ofrece una solución rápida. Creemos que es esencial presentarse in situ. Por esta razón, tenemos oficinas locales en Asia que se encargan del trabajo diario con la auditoría de proveedores, la supervisión y el diálogo. Nuestro personal de CSR a tiempo completo tiene formación y experiencia en condiciones laborales laborales y medioambientales de los centros de producción. Su trabajo lidera el desarrollo.

CÓDIGO DE CONDUCTA - AMFORI BSCI

Nuestro Código de Conducta resume lo que esperamos de todos nuestros proveedores en materia de responsabilidad social y medioambiental. Contiene requisitos como el salario mínimo, horas de trabajo, prohibición del trabajo infantil y otros requisitos de marcos globales como los Convenios de la OIT y la Declaración de Derechos Humanos de la ONU. Somos miembros de amfori BSCI (Business Social Compliance Initiative) y hemos adoptado el Código de Conducta amfori BSCI. En la actualidad, más de 2000 empresas de todo el mundo se han unido a amfori BSCI y han adoptado el código. Juntos llegamos a unos 30 000 proveedores únicos en todo el mundo, lo que potencia nuestra voz e influencia en el diálogo social. Además de las auditorías internas y las visitas a proveedores, estamos obligados a aplicar y hacer un seguimiento del Código de Conducta mediante auditorías de terceros. Amfori BSCI es un compromiso, y el trabajo más importante comienza cuando la inspección se ha completado y deben subsanarse los hallazgos. Por lo tanto, no está permitido utilizar amfori BSCI como etiqueta o garantía de

productos individuales. El logotipo amfori BSCI sólo puede utilizarse para demostrar la pertenencia, de modo que el cliente pueda confiar en que asumimos una responsabilidad a largo plazo.

ACUERDO INTERNACIONAL

New Wave Group ha firmado el Acuerdo Internacional sobre Salud y Seguridad en la Industria Textil y de la Confección. El Acuerdo original -o Acuerdo sobre Seguridad en Incendios y Construcción en Bangladesh- entró en vigor en 2013, solo unas semanas después de la catástrofe del Rana Plaza, donde se derrumbó el edificio de una fábrica. El Grupo New Wave firmó el acuerdo, que era jurídicamente vinculante para mejorar la seguridad en la industria textil de Bangladesh, centrándose en la seguridad estructural, eléctrica y contra incendios. El acuerdo implicaba, entre otras cosas, que las fábricas se sometieran a inspecciones eléctricas y de edificios, así como a formación y educación en seguridad contra incendios. Ahora, el Acuerdo original se ha convertido en un Acuerdo Internacional, que New Wave Group también ha firmado. Además de la seguridad contra incendios y de los edificios, el Acuerdo Internacional también abarca el entorno laboral en general, y la ambición es ampliar el programa a otros países productores, de ahí el cambio de nombre. El Acuerdo es una iniciativa única que tiene un impacto significativo en la vida diaria de millones de trabajadores del sector textil. Estamos orgullosos de formar parte de esta iniciativa.

RECICLAJE PARA UNA SOCIEDAD SOSTENIBLE

Recoger y reciclar los envases de residuos es una forma maravillosa de reducir el impacto ambiental. Adoptamos el sistema nacional de recogida allí donde operamos. En Suecia, estamos afiliados a FTI (Förpackningsinsamlingen) y cumplimos con las obligaciones de Responsabilidad del Productor

PREPARARSE PARA LAS PRÓXIMAS LEGISLACIONES

Impulsados por el Green Deal europeo, nos enfrentamos a muchas leyes y reglamentos nuevos relacionados con la sostenibilidad en los próximos años. Por ejemplo, la Directiva sobre informes de sostenibilidad (CSRD) y el Reglamento de Ecodiseño de Productos Sostenibles (ESPR). Todas ellas exigen una mayor trazabilidad y transparencia y tendrán un gran impacto en nuestras operaciones en el futuro. Por ello, nos centramos mucho en trabajar nuestros procesos e sistemas de apoyo para poder gestionar las crecientes demandas de información y transparencia.

Para saber más sobre nuestro trabajo en materia de sostenibilidad, visite www.jobmantextet.se.

*Source: Mistra Future Fashion 2019



No te pierdas nuestras prendas que contienen algodón orgánico y/o materiales reciclados.



AVANZANDO HACIA LAS FIBRAS Y MATERIALES PREFERENTES

La transición de nuestros productos actuales a fibras y materias primas preferentes es un proceso continuo. Cualquier prenda marcada con el símbolo anterior está en proceso de ser transferida a algodón orgánico y/o materiales reciclados. Esto indica que, cuando se reponga, el artículo se fabricará con los materiales nuevos. Sin embargo, es importante tener en cuenta que aún no podemos afirmar que todo el stock esté exclusivamente en estos materiales.

Textile Exchange* define las fibras y materias primas "preferidas" como aquellas que reducen sistemáticamente el impacto y aumentan los beneficios para el clima, la naturaleza y las personas que los equivalentes convencionales, a través de un enfoque holístico para transformar los sistemas de producción.

* Textile Exchange es una organización mundial sin ánimo de lucro que impulsa el impacto positivo sobre el cambio climático y la naturaleza en la industria textil y de la moda. Guían y apoyan a una creciente comunidad de marcas, minoristas, fabricantes, agricultores y otros comprometidos con la acción climática hacia una producción más útil, desde el principio de la cadena de suministro.



ENVASES BIODEGRADABLES Y COMPOSTABLES

Nuestros envases están hechos de PLA, un polímero biodegradable producido a partir de renovables. Es un material sostenible, reduce la dependencia de combustibles fósiles y recursos no renovables y reduce la huella de carbono.

La temperatura y la humedad ambientales pueden afectar el tiempo del proceso de biodegradación. En material PLA, reducimos la cantidad de residuos plásticos y los problemas asociados al largo tiempo de degradación de los plásticos tradicionales.



100 BLANCO 120 GRIS MARENGO 400 ROJO 600 MARINO



632 OCEAN BLUE 728 FRESHSPRING GREEN 900 NEGRO 935 GRIS ACERO



616 DARK NAVY



LIGHT T-SHIRT RSX 2264027 ♂
LIGHT T-SHIRT LADY 2264028 ♀

S-5XL
 XS-XXL

Camiseta moderna con costuras reforzadas en hombros y cuello.
 Canalé elástico 2 capas en cuello. Certificado Oeko-tex.

100% ALGODÓN, 140 G/M² (120 GRIS MAR. 85% ALGODÓN/15% VISCOSA)



100 BLANCO 120 GRIS MARENGO 400 ROJO 600 MARINO



632 OCEAN BLUE 728 FRESH GREEN 900 NEGRO 935 GRIS ACERO



616 DARK NAVY



SURF LIGHT RSX 2265022 ♂
SURF LIGHT LADY 2265023 ♀

S-5XL
 XS-XXL

Polo piqué con tres botones, tapacosturas en cuello y aberturas laterales.

100% ALGODÓN, 180 G/M² (120 GRIS MAR. 85% ALGODÓN/15% VISCOSA)





100 BLANCO 120 GRIS MARENGO 400 ROJO 600 MARINO



632 OCEAN BLUE 728 FRESH GREEN 900 NEGRO 935 GRIS ACERO



616 DARK NAVY



HEAVY T-SHIRT RSX 2264020 ♂
HEAVY T-SHIRT LADY 2264014 ♀

XS-5XL
 XS-XXL

Camiseta de corte moderno con costuras reforzadas en hombros y doble costura alrededor del cuello. Elastano en el cuello. Cuello con cuatro capas para mayor estabilidad.

100% ALGODÓN, 160 G/M²



100 BLANCO 120 GRIS MARENGO 400 ROJO 600 MARINO



632 OCEAN BLUE 728 FRESH GREEN 900 NEGRO 935 GRIS ACERO



616 DARK NAVY



HEAVY V-NECK 2264024 ♂
HEAVY V-NECK LADY 2264025 ♀

S-5XL
 XS-XXL

Camiseta moderna con cuello V con costuras reforzadas. Canalé elástico en cuello. Certificado Oeko-tex. S-5XL / XS-XXL

100% ALGODÓN



100 BLANCO 120 GRIS MARENGO 400 ROJO 600 MARINO



632 OCEAN BLUE 728 FRESH GREEN 900 NEGRO 935 GRIS ACERO



616 DARK NAVY



HEAVY T-SHIRT JR 2264015 JR 110/120, 130/140, 150/160

Camiseta de corte moderno con costuras reforzadas en hombros y doble costura alrededor del cuello. Elastano en el cuello. Cuello con cuatro capas para mayor estabilidad.

100% ALGODÓN (120 GRIS MARENGO. 85% ALGODÓN/15% VISCOSA), 160 G/M²







100 BLANCO 120 GRIS MARENGO 400 ROJO 600 MARINO



632 OCEAN BLUE 728 FRESH GREEN 900 NEGRO 935 GRIS ACERO



616 DARK NAVY



SURF RSX 2265016 ♂
SURF LADY 2265009 ♀

S-5XL
 XS-XXL

Polo piqué con tres botones, tapacosturas en cuello y aberturas laterales.

100% ALGODÓN PEINADO, 200 G/M² (120 GRIS MARENGO. 85% ALGODÓN/15% VISCOSA)



100 BLANCO 120 GRIS MARENGO 400 ROJO 600 MARINO



632 OCEAN BLUE 728 FRESH GREEN 900 NEGRO 935 GRIS ACERO



616 DARK NAVY



SURF STRETCH 2265020 ♂
SURF STRETCH LADY 2265021 ♀

S-5XL
 XS-XXL

Polo piqué elástico con tres botones en la versión masculina y cuatro en la femenina. Tapeta y aberturas laterales. Oeko-tex.

95% ALGODÓN, 5% ELASTANO







100 BLANCO 120 GRIS MARENGO 400 ROJO 600 MARINO



632 OCEAN BLUE 728 FRESH GREEN 900 NEGRO 935 GRIS ACERO



616 DARK NAVY



HEAVIER PRO 2264032

XS-5XL

HEAVIER PRO LADY 2264033

XS-XXL

Camiseta de corte moderno con refuerzo en las costuras de los hombros y doble pespunte alrededor del cuello. Elastano en el cuello. Cuello con cuatro capas para mayor estabilidad. Se presenta en una bolsa de base biológica y compostable. Certificado Oeko-Tex.

60% ALGODÓN ORGÁNICO, 40% POLIÉSTER RECICLADO, 180 G/M² (120 GRIS MARENGO: 85% ALGODÓN ORGÁNICO, 15% VISCOSA)

NEW



100 BLANCO 120 GRIS MARENGO 400 ROJO 600 MARINO



632 OCEAN BLUE 728 FRESH GREEN 900 NEGRO 935 GRIS ACERO



616 DARK NAVY



HEAVIER PRO LS 2264034

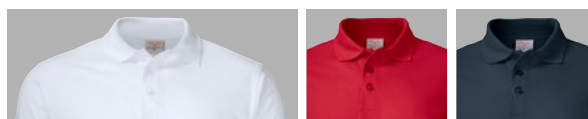
XS-5XL

Camiseta de corte moderno con refuerzo en las costuras de los hombros y doble pespunte alrededor del cuello. Elastano en el cuello. Cuello de canalé con cuatro capas para mayor estabilidad. Se presenta en una bolsa de base biológica y compostable. Certificado Oeko-Tex.

60% ALGODÓN ORGÁNICO, 40% POLIÉSTER RECICLADO, 180 G/M² (120 GRIS MARENGO: 85% ALGODÓN ORGÁNICO, 15% VISCOSA)

NEW





100 BLANCO 400 ROJO 600 MARINO



632 OCEAN BLUE 728 FRESH GREEN 900 NEGRO 935 GRIS ACERO



616 DARK NAVY

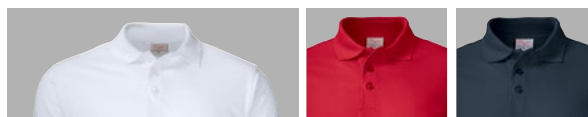


SURF PRO LS 2265026 ♂
SURF PRO LS LADY 2265027 ♀

XS-5XL
 XS-3XL

Piqué de manga larga, cuello tricot y aberturas laterales. Con 3 botones en tapeta frontal. Certificado Oeko-Tex. Este artículo se presenta en una bolsa de polietileno biodegradable y compostable.

60% ALGODÓN ORGÁNICO, 40% POLIÉSTER RECICLADO, 200 G/M²



100 BLANCO 400 ROJO 600 MARINO



632 OCEAN BLUE 728 FRESH GREEN 900 NEGRO 935 GRIS ACERO



616 DARK NAVY



SURF PRO RSX 2265019 ♂
SURF PRO LADIES 2265014 ♀

S-5XL
 XS-XXL

Polo piqué con 3 botones en tapeta delantera, aberturas laterales y puño en la parte inferior de las mangas.

60% ALGODÓN, 40% POLIÉSTER • 200 G/M²



**PRINTER ESSENTIALS:
¡TODOS LOS BÁSICOS QUE
NECESITAS!**

**LOS MEJORES BÁSICOS DEL
MERCADO.**

**CON LOS BÁSICOS ADECUA-
DOS, ESTARÁS PREPARADO
PARA CUALQUIER RETO.**

¿EL CONCEPTO?



**DISPONIBLE EN
8+ COLORES
BÁSICOS**



**LA MAYORÍA DE
LOS MODELOS
EN VERSIÓN
HOMBRE Y MUJER
Y SE AJUSTAN
PERFECTAMENTE.**

XXXXXL

**UNA AMPLIA
GAMA DE TALLAS,
DE LA XS A LA 5XL**



**ADAPTABLE:
AÑADE TUS
COLORES CON LOS
DETALLES, BOTONES,
TIRADORES DE
CREMALLERA,
CORDONES**

**22 BESTSELLERS
BÁSICOS EN EL
MERCADO GLOBAL**

**PRINTER
ESSENTIALS
SIEMPRE A JUEGO.**





NEW



600 MARINO

900 NEGRO



ULTRA 2266008 ♂
ULTRA LADY 2266009 ♀

C42 - C64
 C34 - C46

Pantalón de trabajo de aspecto deportivo y moderno. Puede convertirse en pantalón corto al tener cremallera en las piernas. Los pantalones son muy cómodos gracias a su elasticidad y a la cintura elástica. Dos bolsillos vaqueros delanteros. Dos bolsillos con cremallera en los muslos y un bolsillo trasero. Lazo para colgar en la cintura. Se puede alargar el pantalón 5 cm gracias al dobladillo. Se entrega en una bolsa biodegradable y compostable.

92% POLIAMIDA RECICLADA, 8% ELASTANO, 265 G/M²





100 BLANCO



400 ROJO



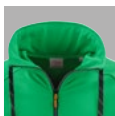
600 MARINO



616 DARK NAVY



632 OCEAN BLUE



728 FRESH
GREEN



900 NEGRO



935 GRIS ACERO



JOG RSX 2262063 ♂

JOG RSX LADY 2262064 ♀

S-5XL

XS-XXL

Sudadera de poliéster con cremallera entera y mangas raglan y cordón a dos tonos. Cremallera frontal y bolsillos con cremallera a contraste. Cremallera oculta en cuello para facilitar el reemplazo del cordón.

100% POLIÉSTER RECICLADO, 320 G/M²



SOFTBALL RSX 2262048 ♂ XS-5XL

Adaptación actualizada del clásico estilo Printer. Jersey de cuello redondo con media luna en el cuello, Canalé 2x2 en mangas y cintura.

60% ALGODÓN, 40% POLIÉSTER, 280 G/M² (120 GRIS: 85% ALGODÓN, 15% VISCOSA)



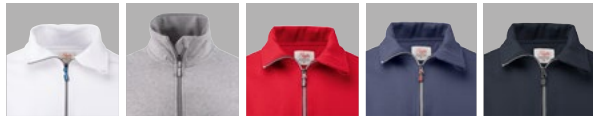
FASTPITCH RSX 2262049 ♂ S-5XL
FASTPITCH LADY 2262050 ♀ XS-XXL

Sudadera con capucha y media luna en el cuello, canalé 2x2 en mangas y cintura. Topes en los cordones a contraste. Los topes de repuesto se venden por separado.

60% ALGODÓN, 40% POLIÉSTER, 280 G/M²







100 BLANCO 120 GRIS MARENGO 400 ROJO 600 MARINO 616 DARK NAVY



632 OCEAN BLUE 728 FRESH GREEN 900 NEGRO 935 GRIS ACERO



ROUNDERS RSX 2262053 ♂

XS-5XL

Sudadera media cremallera con interior afelpado.

60% ALGODÓN 40% POLIÉSTER, 280 G/M²
(120 GRIS MARENGO: 85% ALGODÓN, 15% VISCOSA)



100 BLANCO 120 GRIS MARENGO 400 ROJO 600 MARINO 616 DARK NAVY



632 OCEAN BLUE 728 FRESH GREEN 900 NEGRO 935 GRIS ACERO



HOMERUN 2262040 ♂

XS-5XL

Sudadera con cuello y tapeta. Canalé 2x2 de elastano en puños y cintura.

60% POLIÉSTER 40% ALGODÓN, 280 G/M²
(120 GRIS MARENGO 85% ALGODÓN, 15% VISCOSA)





100 BLANCO 120 GRIS MARENGO 400 ROJO 600 MARENGO 616 DARK NAVY



632 OCEAN BLUE 728 FRESH GREEN 900 NEGRO 935 GRIS ACERO



JAVELIN RSX 2262054 ♂
JAVELIN LADY 2262055 ♀

S-5XL
 XS-XXL

Chaqueta sudadera con cuello para hombre y cuello de canalé para mujer. Canalé 2x2 en mangas y cintura.

60% ALGODÓN, 40% POLIÉSTER, INTERIOR AFELPADO, (120 GRIS MARENGO: 85% ALGODÓN, 15% VISCOSA).280 G/M²



100 BLANCO 120 GRIS MARENGO 400 ROJO 600 MARINO 616 DARK NAVY



632 OCEAN BLUE 728 FRESH GREEN 900 NEGRO 935 GRIS ACERO



OVERHEAD 2262051 ♂
OVERHEAD LADY 2262052 ♀

S-5XL
 XS-XXL

Chaqueta con capucha, cremallera frontal a contraste. Bolsillos con ribete. Cordón de ajuste en la capucha. Capucha forrada de jersey punto. Oeko-tex.

60% ALGODÓN, 40% POLIÉSTER, INTERIOR AFELPADO.280 G/M². (120 GRIS MARENGO: 85% ALGODÓN, 15% VISCOSA)



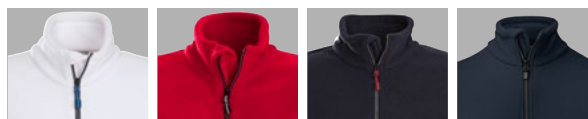


HIKER 2261067 ♂
HIKER LADY 2261068 ♀

S-5XL
 XS-XXL

Chaqueta con costuras selladas. Cremallera impermeable frontal y en el bolsillo del pecho. Cremalleras de nylon invertidas en los bolsillos laterales. Mangas ajustables con velcro. Forro interior de malla con cremallera bordada. La capucha y cintura son ajustables con un cordón elástico. Tiradores de cremallera en color a contraste. Posibilidad de añadir tiradores de cremallera en otros colores a juego con el logotipo de la empresa. Este artículo se presenta en una bolsa de polietileno biodegradable y compostable.

EXTERIOR: 100% POLIÉSTER RECICLADO, 140 G/M², WP 5000/ MVP 5000.
 FORRO: 100% MALLA DE POLIÉSTER



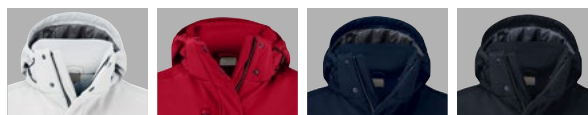
SPEEDWAY 2261500 ♂
SPEEDWAY LADY 2261501 ♀

S-5XL
 XS-XXL

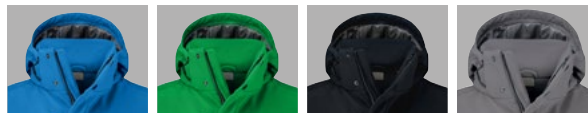
Chaqueta de forro polar con cremalleras de dos colores en la parte delantera y en los bolsillos. Costuras planas. Disponemos de tiradores de cremallera de otros colores para adaptarlos al color de su empresa.

100% POLIÉSTER MICROPOLAR, 280 G/M²





100 BLANCO 400 ROJO 600 MARINO 616 DARK NAVY



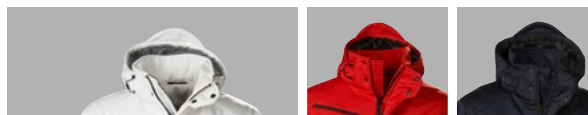
632 OCEAN BLUE 728 FRESH GREEN 900 NEGRO 935 GRIS ACERO



OVERLANDING 2261069 ♂ S-5XL
OVERLANDING LADY 2261070 ♀ XS-XXL

Chaqueta softshell acolchada con capucha desmontable. Tapa con cremallera y botones de presión delanteros. Tiras de velcro ajustables en el bajo de las mangas y cordón elástico en la capucha y en la costura inferior. Dos bolsillos interiores con cremallera. Ribete reflectante en la parte inferior de la espalda. Etiqueta fácil de quitar en el cuello y etiqueta con talla por separado. Tiradores de cremallera en color a contraste. Los tiradores de cremallera de repuesto se venden por separado. Certificado Oeko-Tex 100. Se presenta en una bolsa de polietileno compostable.

TEJIDO EXTERIOR: 100% POLIÉSTER RECICLADO, 280 G/M², CON FORRO POLAR 100% POLIÉSTER RECICLADO, WP 3000/ MVP 3000
 ACOLCHADO: 100% POLIÉSTER RECICLADO
 FORRO: 100% POLIÉSTER RECICLADO



100 BLANCO 400 ROJO 600 MARINO



632 OCEAN BLUE 728 FRESH GREEN 900 NEGRO 935 GRIS ACERO

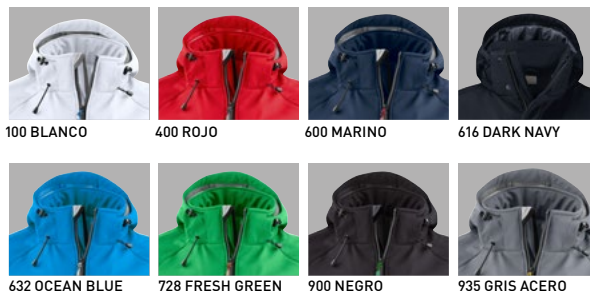


SKELETON 2261035 ♂ S-5XL
SKELETON LADY 2261041 ♀ XS-XXL

Softshell acolchado con capucha desmontable, mangas precurvas, cordón de ajuste en cintura y ajuste de velcro en la parte inferior de las mangas. Bolsillos delanteros y bolsillo en el pecho con cremallera, 2 bolsillos interiores con cremallera y un bolsillo de malla.

100% POLIÉSTER CON MEMBRANA TPU. FORRO: 100% POLAR POLIÉSTER. EXTERIOR: 280 G/M². ACOLCHADO: 100% POLIÉSTER. 80 G/M² EN EL CUERPO, 60 G/M² EN CAPUCHA Y MANGAS.





100 BLANCO

400 ROJO

600 MARINO

616 DARK NAVY

632 OCEAN BLUE

728 FRESH GREEN

900 NEGRO

935 GRIS ACERO



WP 3000/
MVP 3000

KARTING 2261061 ♂

S-5XL

KARTING LADY 2261062 ♀

XS-XXL

Chaqueta Softshell con capucha desmontable. Ajustable en cintura con cordón elástico y tiras de velcro en las mangas. Ribete reflectante en la espalda para mayor visibilidad. Cremallera y tiradores de cremallera con el clásico aspecto Printer Essentials.

96% POLIÉSTER, 4% ELASTANO CON POLAR 100%, 280 G/M². 3000WP/3000MVP.



100 BLANCO

400 ROJO

600 MARINO

616 DARK NAVY



632 OCEAN BLUE

728 FRESH GREEN

900 NEGRO

935 GRIS ACERO



WP 3000/
MVP 3000

TRIAL VEST 2261059 ♂

S-5XL

TRIAL VEST LADY 2261060 ♀

XS-XXL

Chaleco Softshell basado en la chaqueta Trial. Cinta elástica en la parte inferior y en la abertura de los brazos. Cremallera y tiradores de cremallera iguales a los modelos Printer Essential. Posibilidad de añadir tiradores de cremallera en otros colores a juego con el logotipo de la empresa.

SOFTSHELL; 94% POLIÉSTER, 6% SPANDEX. UNIDO A POLAR 100% POLIÉSTER



100 BLANCO

400 ROJO

600 MARINO

616 DARK NAVY



632 OCEAN BLUE

728 FRESH GREEN

900 NEGRO

935 GRIS ACERO



WP 3000/
MVP 3000

TRIAL 2261044 ♂

S-5XL

TRIAL LADY 2261045 ♀

XS-XXL

Chaqueta SoftShell en tejido acolchado con buena capacidad elástica. Cremallera bicolor en la parte delantera y en los bolsillos, con protección de cremallera en el cuello.

Mangas ajustables con velcro y cordón en cintura. Tiradores de cremallera de otros colores disponibles.

SOFTSHELL, 96% POLIÉSTER, 4% ELASTANO, INTERIOR AFELPADO. 280 G/M²





100 BLANCO 400 ROJO 600 MARINO 616 DARK NAVY



632 OCEAN BLUE 728 FRESH GREEN 900 NEGRO 935 GRIS ACERO



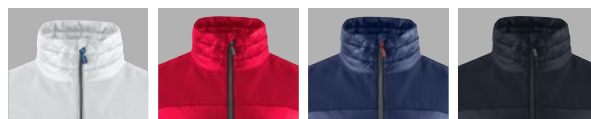
EXPEDITION VEST 2261063 ♂
EXPEDITION VEST LADY 2261064 ♀

S-5XL
 XS-XXL

Chaleco Softshell ligero. Canesú, paneles laterales delanteros y traseros de softshell (tejido 1). Cuerpo (frontal y trasero) acolchado ligero (tejido 2).

TEJIDO 1) SOFTSHELL; 94% POLIÉSTER, 6% ELASTANO UNIDO A POLAR
 100% POLIÉSTER.

TEJIDO 2) 100% POLIÉSTER CON ACOLCHADO "BLUESIGN" (100 G/M²)



100 BLANCO 400 ROJO 600 MARINO 616 DARK NAVY



632 OCEAN BLUE 728 FRESH GREEN 900 NEGRO 935 GRIS ACERO



EXPEDITION 2261057 ♂
EXPEDITION LADY 2261058 ♀

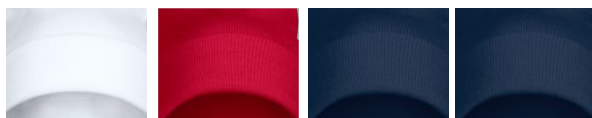
S-5XL
 XS-XXL

Chaqueta ligera Softshell. Canesú y paneles laterales en Softshell. Cuerpo frontal, trasero y mangas de acolchado ligero. Cremalleras, tiradores como el resto de la gama Essential. Mangas ajustables con Velcro y cordón en dobladillo. Disponibles cremalleras de colores adicionales.

TEJIDO 1 SOFTSHELL; 96% POLIÉSTER, 4% ELASTANO, UNIDO A POLAR
 100% POLIÉSTER.

TEJIDO 2 100% POLIÉSTER CON ACOLCHADO "BLUESIGN" (120 G/M² EN CUERPO, 80 GMS EN MANGAS)





100 BLANCO

400 ROJO

600 MARINO

616 DARK NAVY



632 OCEAN BLUE

728 FRESH GREEN

900 NEGRO

935 GRIS ACERO

FLEXBALL BEANIE 2267004

ONE SIZE

Gorro contemporáneo en diversos colores.

Talla única

100% ACRÍLICO



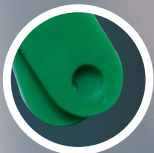
CAMBIA LOS BOTONES



CAMBIA LOS TIRADORES



CAMBIA LOS CORDONES



CAMBIA LOS TOPES DE LOS CORDONES

**CHANGE THE
ESSENTIALS!**



THE PRINTER ESSENTIALS EXTRAS!



100 BLANCO 220 AMARILLO 307 NARANJA 400 ROJO 600 MARINO

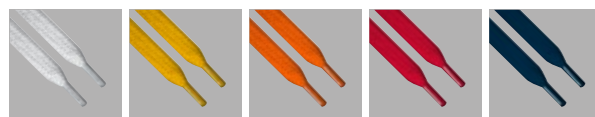


632 OCEAN BLUE 728 FRESH GREEN 900 NEGRO 935 GRIS ACERO

DRAWSTRING STOPPER 2269003 28 X 14 MM

Reemplazo en colores para Fastpitch (2pcs/pack).

PVC



100 BLANCO 220 AMARILLO 307 NARANJA 400 ROJO 600 MARINO



632 OCEAN BLUE 728 FRESH GREEN 900 NEGRO 935 GRIS ACERO

DRAWSTRING 85CM 2269004 85 CM
DRAWSTRING 105CM 2269005 105 CM

Completa el look con unos cordones en tus colores corporativos. Vienen en set de 5 unidades. Utilízalos para el Jog RSX/Lady.

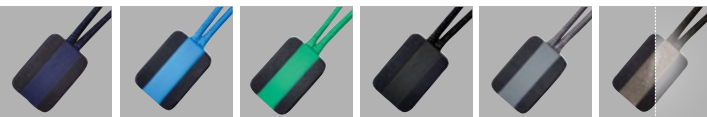
100% ALGODÓN



100 BLANCO 111 AMARILLO HV 171 NARANJA HV 220 AMARILLO 250 ROSA



305 NARANJA 400 ROJO 440 LILA 530 COBALT 600 MARINO



616 DARK NAVY 632 AZUL 728 VERDE 900 NEGRO 935 GRIS 949 REFLECTANTE

ZIP PULLER 2269000 8 X 50 MM

Completa tu look con tiradores a colores. Vienen en sets de 4 tiradores.



100 BLANCO 220 AMARILLO 305 NARANJA 400 ROJO 600 MARINO



632 AZUL 728 VERDE 900 NEGRO 935 GRIS

BUTTON LARGE 2269001 11X3 MM
BUTTON SMALL 2269002 8X3 MM

Botones de repuesto (10 uds/paquete). Medida: 11 x 3 mm.



400 ROJO

600 MARINO

900 NEGRO

PENTATHLON 2262043 ♂

S-3XL

PENTATHLON JR 2262047 JR

90/100, 110/120, 130/140, 150/160

Sudadera con capucha con costuras a contraste en hombros y mangas. Afelpado en el interior para un mayor confort. XS-XXXL

100% POLIÉSTER



400 ROJO

600 MARINO

900 NEGRO

MARATHON 2262042 ♂

XS-3XL

MARATHON JR 2262046 JR

90/100, 110/120, 130/140, 150/160

Sudadera con costuras a contraste en hombros y mangas. Afelpado en el interior para un mayor confort.

100% POLIÉSTER, 210 G/M².



400 ROJO



600 MARINO



900 NEGRO

DUATHLON 2262044 

S-3XL

Chaqueta con contraste en cremallera y hombros. Afelpado en el interior para un mayor confort.

100% POLIÉSTER, 230 G/M²







Printer

PRIME

COLECCIÓN BICOLOR SOSTENIBLE PRINTER PRIME

CREEMOS EN LA CALIDAD.

¿POR QUÉ? PORQUE SIGUE SIENDO LA MEJOR MANERA DE GARANTIZAR PRODUCTOS SOSTENIBLES PARA TODOS. POR ESO PRESENTAMOS CON ORGULLO NUESTRA NUEVA COLECCIÓN BICOLOR: PRINTER PRIME.

CALIDAD

Desde los mejores tejidos en altos gramajes hasta un meticuloso trabajo artesanal, la colección Prime ha sido cuidadosamente diseñada para garantizar una verdadera calidad. Además, esta colección está diseñada circularmente para reducir significativamente su impacto en el medio ambiente.

PARA TODOS

Hemos diseñado deliberadamente nuestra línea para que tenga un atractivo moderno, lo que la hace adecuada para casi todos los sectores. Una colección para todos significa realmente una colección para todos. A diferencia de muchas otras, nuestra ropa se puede lavar a 60°C. Además, nuestra colección Prime puede secarse en secadora a baja temperatura (máx. 60 °C) y ha sido sometida a pruebas de lavado industrial según la norma EN ISO 15797. Nuestra colección se adapta realmente a todo el mundo: de la XS a la 2XL para las mujeres y de la S a la 5XL para los hombres.



REALMENTE SOSTENIBLE

Al desarrollar esta colección, hemos prestado gran atención a la sostenibilidad, utilizando cálculos para reducir el consumo de agua y energía, así como las emisiones de CO₂. Cada prenda está hecha de algodón orgánico y/o poliéster reciclado. El algodón orgánico es mejor para el suelo y el aire y consume menos agua y energía. El poliéster reciclado da un nuevo uso sostenible a las botellas de PET. Pero vamos más allá: incluso nuestros envases son compostables: Nuestras bolsas de polietileno están fabricadas con PLA, un material que se descompone en compost de forma rápida y segura. Con Printer Prime, eliges productos sostenibles y, sobre todo, una industria textil más sostenible.



ALGODÓN ORGÁNICO



**CERTIFICADO OEKO-TEX
EVALUACIÓN DEL CICLO DE
VIDA**



POLIÉSTER RECICLADO



**EMPAQUETADO
BIODEGRADABLE**



**ETIQUETAS EN CUELLO
EXTRAÍBLES**
**CREMALLERAS
REEMPLAZABLES**
DISEÑO BICOLOR
SEIS JUEGOS DE COLORES
AMPLIA GAMA DE TALLAS



FÁCIL MANEJO
SECAR EN SECADORA
LAVAR A 60°C



Printer

PRIME



Estamos aquí para el largo plazo.

Estamos orgullosos de presentar nuestra nueva colección bicolor: Printer Prime.

Durante el desarrollo de Printer Prime, la prioridad era desarrollar una colección más sostenible con especial atención a la reducción del impacto medioambiental negativo. Todos los productos están hechos de algodón orgánico y/o poliéster reciclado a partir de botellas de PET postconsumo.

Printer Prime consta de prendas modernas que pueden utilizarse en casi todos los sectores. Los materiales se han elegido para resistir y durar mucho tiempo.



5360 AZUL/MARINO

6053 MARINO/AZUL

9030 NEGRO/NARANJA



9040 NEGRO/ROJO

9093 NEGRO/ANTRACITA

9390 ANTRACITA/NEGRO



PRIME T 2264030 ♂

S-5XL

PRIME T LADY 2264031 ♀

XS-XXL

Camiseta bicolor de corte moderno. Elastano en el cuello. Cuello con cuatro capas para mayor estabilidad. Etiqueta en cuello fácil de quitar y etiqueta con talla por separado. El tejido es ring-spun y tratado con un lavado enzimático que preencoge el material y le confiere un tacto suave. Certificado Oeko-Tex 100. Este artículo se presenta en una bolsa de polietileno biodegradable y compostable.

60% ALGODÓN ORGÁNICO, 40% POLIÉSTER RECICLADO, 180 G/M²



5360 AZUL/MARINO

6053 MARINO/AZUL

9030 NEGRO/NARANJA



9040 NEGRO/ROJO

9093 NEGRO/ANTRACITA

9390 ANTRACITA/NEGRO



PRIME POLO 2265024 ♂

S-5XL

PRIME POLO LADY 2265025 ♀

XS-XXL

Piqué bicolor con 3 botones y ribetes a contraste en el cuello. Cinta a contraste en el cuello y en las aberturas laterales. Etiqueta en el cuello fácil de quitar y etiqueta con talla por separado. Certificado Oeko-Tex 100. Este artículo se presenta en una bolsa de polietileno biodegradable y compostable.

60% ALGODÓN ORGÁNICO, 40% POLIÉSTER RECICLADO, 200 G/M²



5360 AZUL/MARINO



6053 MARINO/AZUL



9030 NEGRO/NARANJA



9040 NEGRO/ROJO



9093 NEGRO/ANTRACITA



9390 ANTRACITA/NEGRO



PRIME CREWNECK 2262071

XS-5XL

Sudadera bicolor de cuello redondo. Cinta a contraste en el cuello. Interior afelpado. Canalé 2x2 en mangas y cintura. Etiqueta en cuello fácil de quitar y etiqueta con talla por separado. Certificado Oeko-Tex 100. Este artículo se presenta en una bolsa de polietileno biodegradable y compostable.

50% ALGODÓN ORGÁNICO, 50% POLIÉSTER RECICLADO, 280 G/M²







5360 AZUL/MARINO



6053 MARINO/AZUL



9030 NEGRO/NARANJA



9040 NEGRO/ROJO



9093 NEGRO/ANTRACITA



9390 ANTRACITA/NEGRO



PRIME POLOSWEATER 2262060 ♂

XS-5XL

Sudadera bicolor con cuello de polo y ribetes en contraste. Cinta a contraste en el cuello. Canalé 2x2 en mangas y cintura. Etiqueta en cuello fácil de quitar y etiqueta con talla por separado. Certificado Oeko-Tex 100.

Esta prenda se presenta en una bolsa de polietileno biodegradable y compostable.

50% ALGODÓN ORGÁNICO, 50% POLIÉSTER RECICLADO, 280 G/M²



5360 AZUL/MARINO



6053 MARINO/AZUL



9030 NEGRO/NARANJA



9040 NEGRO/ROJO



9093 NEGRO/ANTRACITA



9390 ANTRACITA/NEGRO



PRIME SWEATVEST 2262061 ♂
PRIME SWEATVEST LADY 2262062 ♀

XS-5XL

XS-XXL

Chaqueta sudadera bicolor con cremallera a contraste frontal y en los bolsillos delanteros. Cinta a contraste en el cuello. Canalé 2x2 en mangas y cintura. Etiqueta en cuello fácil de quitar y etiqueta con talla por separado. Tiradores de cremallera a contraste. Los tiradores de cremallera de repuesto se venden por separado. Certificado Oeko-Tex 100. Este artículo se presenta en una bolsa de polietileno biodegradable y compostable.

50% ALGODÓN ORGÁNICO, 50% POLIÉSTER RECICLADO, 280 G/M²





5360 AZUL/MARINO



6053 MARINO/AZUL



9030 NEGRO/NARANJA



9040 NEGRO/ROJO



9093 NEGRO/ANTRACITA



9390 ANTRACITA/NEGRO



PRIME HOODIE 2262070

XS-5XL

Sudadera bicolor con capucha. Cinta a contraste en el cuello. Bolsillo tipo canguro en la parte delantera. Interior afelpado. Canalé 2x2 en mangas y cintura. Etiqueta en cuello fácil de quitar y etiqueta con talla por separado. Certificado Oeko-Tex 100. Este artículo se presenta en una bolsa de polietileno biodegradable y compostable.

50% ALGODÓN ORGÁNICO, 50% POLIÉSTER RECICLADO, 280 G/M²



5360 AZUL/MARINO



6053 MARINO/AZUL



9030 NEGRO/NARANJA



9040 NEGRO/ROJO



9093 NEGRO/ANTRACITA



9390 ANTRACITA/NEGRO



PRIME HALFZIP SWEATER 2262069

XS-5XL

Sudadera bicolor media cremallera a contraste. Cinta a contraste en el cuello. Canalé 2x2 en mangas y cintura. Etiqueta en cuello fácil de quitar y etiqueta con talla por separado. Certificado Oeko-Tex 100. Esta prenda se presenta en una bolsa de polietileno biodegradable y compostable.

50% ALGODÓN ORGÁNICO, 50% POLIÉSTER RECICLADO, 280 G/M²







Printer
PRIME



5360 AZUL/MARINO

6053 MARINO/AZUL

9030 NEGRO/
NARANJA



9040 NEGRO/ROJO

9093 NEGRO/
ANTRACITA



9390 ANTRACITA/
NEGRO



PRIME PADDED SOFTSHELL 2261071 ♂ S-5XL
PRIME PADDED SOFTSHELL LADY 2261072 ♀ XS-XXL

Chaqueta softshell acolchada bicolor con capucha desmontable. Cremallera con tapa frontal y botones a presión delanteros. Tiras de velcro ajustables en puños y cordón elástico en la capucha y cintura. Dos bolsillos interiores con cremallera. Ribete reflectante en la parte inferior de la espalda. Etiqueta en cuello fácil de quitar y etiqueta con talla por separado. Tiradores de cremallera a contraste. Los tiradores de cremallera de repuesto se venden por separado. Certificado Oeko-Tex 100. Se presenta en una bolsa de polietileno biodegradable y compostable.

TEJIDO EXTERIOR: 100% POLIÉSTER RECICLADO, 280 G/M², CON FORRO POLAR 100% POLIÉSTER RECICLADO, WP 3000/ MVP 3000
 ACOLCHADO: 100% POLIÉSTER RECICLADO
 FORRO: 100% POLIÉSTER RECICLADO



5360 AZUL/MARINO

6053 MARINO/AZUL

9030 NEGRO/
NARANJA



9040 NEGRO/ROJO

9093 NEGRO/
ANTRACITA



9390 ANTRACITA/
NEGRO



PRIME SOFTSHELL 2261065 ♂ S-5XL
PRIME SOFTSHELL LADY 2261066 ♀ XS-XXL

Chaqueta softshell bicolor con capucha desmontable. Cremallera a contraste frontal y en bolsillos delanteros. Tiras de velcro ajustables en puños y cordón elástico en capucha y cintura. Etiqueta en cuello fácil de quitar y etiqueta con talla por separado. Tiradores de cremallera a contraste. Los tiradores de cremallera de repuesto se venden por separado. Certificado Oeko-Tex 100. Este artículo se presenta en una bolsa de polietileno biodegradable y compostable.

TEJIDO EXTERIOR: 100% POLIÉSTER RECICLADO, 280 G/M², UNIDO CON POLAR DE POLIÉSTER 100% RECICLADO, WP 3000/ MVP 3000.
 FORRO (MANGAS): 100% POLIÉSTER RECICLADO







Printer

PRIME



Certified Organic Cotton



Certified Recycled Polyester



Compostable Package



LCA (Life Cycle Assessment)



Oeko-Tex 100



Industrial Washing



Washable 60°C



Tumble Drying



Washing Chip Pocket



Wide Size Range

Printer
RED

PRINTER RED

COLECCIÓN A PRECIOS COMPETITIVOS

Colores agradables, materiales cuidadosamente elegidos, bien diseñados con un enfoque en "relación calidad-precio". Disponible en tallas XS-5XL. Así es Printer Red.





Spun[®]Dyed

Para poder ofrecer prendas más sostenibles y con menor impacto ambiental, buscamos innovaciones. Un área en la que hay potencial de mejora es en el teñido de tejidos. La forma convencional de teñir tejidos consiste en producir primero la fibra textil y luego sumergir el tejido en un baño de tinte. El proceso utiliza soluciones químicas y grandes cantidades de agua dulce.

Al replantear todo el proceso, obtenemos un resultado que es mejor para el medio ambiente y también proporciona colores más nítidos y claros. Al teñir la materia prima antes de hilarla, la fibra se satura de tinte, lo que proporciona un color claro y duradero. Busque el símbolo de arriba para encontrar nuestras prendas Spun Dyed y cumplir ya hoy la norma del futuro.

Ventajas del uso de la tecnología Spun Dyed sobre el teñido tradicional:

75%

Reducción del consumo de agua

90%

Reducción del uso de productos químicos

25%

Reducción del consumo de energía

30%

Reducción de las emisiones de dióxido de carbono

&

Excelente solidez del color = mayor vida útil = mejor rendimiento de las prendas



100 BLANCO



134 GRIS MARENGO



222 AMARILLO NEÓN



305 NARANJA



400 ROJO



534 AZUL



600 MARINO



730 LIMA



900 NEGRO



RUN 2264023 ♂

XS-5XL

RUN LADY 2264026 ♀

XS-3XL

RUN JR 2264029 JR

110/120, 130/140, 150/160

Funcional camiseta interlock de cuello redondo, 100% poliéster.

Teñida con un método más respetuoso con el medio ambiente y que ofrece una mejor solidez al color.

100% POLIÉSTER, 135 G/M²





100 BLANCO



134 GRIS MARENGO



400 ROJO



534 AZUL



600 MARINO



900 NEGRO



SMASH 2265028 ♂
SMASH LADY 2265029 ♀

S-5XL
 XS-3XL

Polo piqué técnico con 2 botones a tono (4 botones en la versión femenina) en 100% poliéster. La prenda es Spun Dyed, teñida con un método que reduce el consumo de agua y ofrece una mejor solidez del color. Certificado Oeko-Tex 100.

100% POLIÉSTER, 180 G/M²





134 GRIS MARENGO



400 ROJO



534 AZUL



600 MARINO



900 NEGRO



POWERSLIDE VEST 2262072 ♂
POWERSLIDE VEST LADY 2262073 ♀

S-5XL
 XS-3XL

Chaleco Air Layer en tejido elástico ideal para estar activo. Bolsillos delanteros, cremalleras en contraste y costuras planas. Certificado Oeko-Tex 100.

100% POLIÉSTER, SPUN DYED, 280 G/M²



134 GRIS MARENGO



400 ROJO



534 AZUL



600 MARINO



900 NEGRO



POWERSLIDE 2262058 ♂
POWERSLIDE LADY 2262059 ♀

S-5XL
 XS-3XL

Chaqueta Air Layer en material elástico ideal para estar activo. Bolsillos frontales, cremalleras a contraste y costuras planas.

100% POLIÉSTER, SPUN DYED, 280 G/M²







134 GRIS MARENGO



400 ROJO



534 AZUL



600 MARINO



900 NEGRO



LAYBACK 2262056 ♂

LAYBACK LADY 2262057 ♀

S-5XL

XS-3XL

Chaqueta Air Layer en material elástico con capucha. Bolsillos frontales, cremalleras a contraste y costuras planas.

100% POLIÉSTER, SPUN DYED, 280 G/M²



400 ROJO



600 MARINO



900 NEGRO



SIDEFLIP 2261506 ♂

SIDEFLIP LADY 2261507 ♀

S-5XL

XS-3XL

Chaleco polar en tejido afelpado grueso por ambos lados. Bolsillos delanteros y cremalleras a contraste. Cinta elástica en cintura.

100% POLIÉSTER, 280G/M².





400 ROJO



600 MARINO



900 NEGRO



TWOHAND 2261508 ♂

TWOHAND LADY 2261509 ♀

S-5XL

XS-3XL

Chaqueta micropolar. Bolsillos delanteros, cremalleras a contraste y costura plana en manga. Cinta elástica en cintura y bajo de la manga.

100% POLIÉSTER 180G/M².



400 ROJO



600 MARINO



900 NEGRO



ROCKET 2261502 ♂

ROCKET LADY 2261503 ♀

S-5XL

XS-3XL

Chaqueta polar en tejido afelpado grueso por ambos lados. Bolsillos delanteros, cremalleras a contraste y costura plana en manga. Cinta elástica en cintura y bajo de la manga.

100% POLIÉSTER, 280 G/M²





305 NARANJA

400 ROJO

530 AZUL

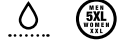


600 MARINO

730 LIMA

900 NEGRO

950 GRIS METAL



FASTPLANT 2261047 ♂

S-5XL

FASTPLANT LADY 2261048 ♀

XS-3XL

Chaqueta cortavientos con tejido resistente al agua. Bolsillos delanteros, cremallera YKK a contraste y forro cálido en el interior. Capucha con forro.

100% POLIÉSTER



305 NARANJA

400 ROJO

530 AZUL



600 MARINO

730 LIMA

900 NEGRO

950 GRIS METAL



VERT 2261049 ♂

S-5XL

VERT LADY 2261050 ♀

XS-3XL

Chaqueta Softshell con WP1000/MVP300. Tercera capa con membrana funcional y forro polar cálido en el interior. Cremalleras YKK frontal en bolsillos delanteros y bolsillo del pecho. Cordón elástico en cintura y mangas ajustables.

96% POLIÉSTER, 4% ELASTANO, 280G/M².





ON SALE



LIGHT T-SHIRT RSX 2264027 ♂ XS-5XL
LIGHT T-SHIRT LADY 2264028 ♀ XS-XXL

Camiseta moderna con costuras reforzadas en hombros y cuello. Canalé elástico 2 capas en cuello. Certificado Oeko-tex.

100% ALGODÓN, 140 G/M² (120 GRIS MAR. 85% ALGODÓN/15% VISCOSA)



HEAVY T L/S 2264016 ♂ XS-5XL

Camiseta de manga larga con refuerzos en las costuras de los hombros y dobles puntadas alrededor del cuello. Cuello con cuatro capas para mejorar la estabilidad.

100% ALGODÓN, 180 G/M²



SURF LIGHT RSX 2265022 ♂ S-5XL
SURF LIGHT LADY 2265023 ♀ XS-XXL

Polo piqué con tres botones, tapacosturas en cuello y aberturas laterales.

100% ALGODÓN, 180 G/M² (120 GRIS MAR. 85% ALGODÓN/15% VISCOSA)



SURF RSX 2265016 ♂ S-5XL

Polo piqué con tres botones, tapacosturas en cuello y aberturas laterales.

100% ALGODÓN PEINADO, 200 G/M² (120 GRIS MARENGO. 85% ALGODÓN/15% VISCOSA)



FOREHAND 2262501 ♂ S-5XL
FOREHAND LADY 2262502 ♀ XS-XXL

Jersey de punto con cuello de pico y canalé 1x1 en dobladillo y mangas. S-5XL / XS-XXL

60% ALGODÓN, 40% POLIÉSTER, 280 G/M². 12GG.



SWITCH 2261510 ♂ S-5XL
SWITCH LADY 2261511 ♀ XS-3XL

Micropolar con capucha. Bolsillo frontal estilo canguro y cordón ajustable en capucha.

100% POLIÉSTER, 190 G/M²



TWOHAND 2261508 ♂ S-5XL
TWOHAND LADY 2261509 ♀ XS-3XL

Chaqueta micropolar. Bolsillos delanteros, cremalleras a contraste y costura plana en manga. Cinta elástica en cintura y bajo de la manga.

100% POLIÉSTER 180G/M².



ROCKET 2261502 ♂ S-5XL
ROCKET LADY 2261503 ♀ XS-3XL

Chaqueta polar en tejido afelpado grueso por ambos lados. Bolsillos delanteros, cremalleras a contraste y costura plana en manga. Cinta elástica en cintura y bajo de la manga.

100% POLIÉSTER, 280 G/M²



HEADWAY 2261046 ♂ XS-5XL

Chaqueta ligera con capucha extraíble. Posibilidad de plegarla dentro de uno de los bolsillos frontales. Tiradores a contraste.

100% POLIÉSTER, FORRO 100% POLIÉSTER



FLAT TRACK 2261042 ♂ S-5XL
FLAT TRACK LADY 2261043 ♀ XS-XXL

Chaqueta deportiva. Práctico diseño con muchos bolsillos. Dos cremalleras frontales de color. Costuras decorativas y corte moderno. Posibilidad de añadir tiradores en otros colores para conjuntar con el logotipo del cliente.

100% NYLON TASLON, INTERIOR 100% POLIÉSTER



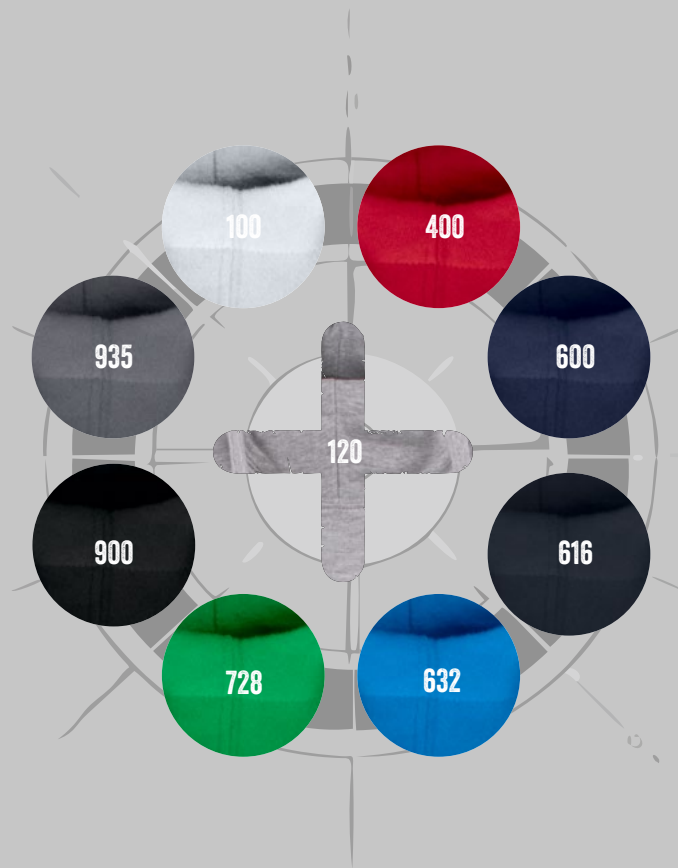
SLOPE 2261051 ♂ S-3XL

Parka con forro acolchado en cuerpo y mangas. Polar dentro de la capucha. Capucha extraíble con cremallera en el cuello. Bolsillos frontales con botones, dos bolsillos en el pecho con botones a presión y un bolsillo interior. Cintura y capucha ajustable con elásticos. S-XXXL / XS-XXL

EXTERIOR; 100% PES (SOFTSHELL). FORRO: 100% PES (140 GSM)

COLOR TRANSLATIONS

NO	NAME	PANTONE TCX	?	COLLECTION	COMMENT	CROSS-REF. PMS	
100	WHITE	11-0601 TCX	BRIGHT WHITE	ESSENTIALS		663 C	663 C
111	NEON YELLOW	13-0630 TN	SAFETY YELLOW	ESSENTIALS	ZIPPER PULLER	395 C	395 C
120	GREY MELANGE			ESSENTIALS			
135	LIGHT GREY	17-5102 TCX	GRIFFIN	ESSENTIALS	CONTRAST COLOR WHITE & STEEL GREY ITEMS		
171	FLUO ORANGE			ESSENTIALS	ZIPPER PULLER		
220	YELLOW		VIBRANT YELLOW	ESSENTIALS	ACCESSORIES	109 C	109 C
250	PINK			ESSENTIALS	ZIPPER PULLER	211 C	211 C
400	RED	19-1557 TCX	CHILI PEPPER	ESSENTIALS		7427 C	7427 C
440	PURPLE			ESSENTIALS	ZIPPER PULLER		
600	NAVY	19-4024 TCX	DRESS BLUES	ESSENTIALS		533 C	533 C
616	DARK NAVY	19-4011 TCX	SALUTE	ESSENTIALS		426 C	426 C
632	OCEAN BLUE	18-4244 TCX	DIRECTOIRE BLUE	ESSENTIALS		2384 C	2384 C
728	FRESH GREEN	15-5534 TCX	BRIGHT GREEN	ESSENTIALS		347 C	347 C
900	BLACK	19-4006 TCX	CAVIAR	ESSENTIALS		426 C	426 C
910	DARK ANTHRACITE	19-0205 TCX	BLACK OYSTER	ESSENTIALS			
935	STEEL GREY	18-0000 TCX	SMOKED PEARL	ESSENTIALS	ALL ITEMS + CONTRAST COLOR FOR ALL COLOURWAYS EXCEPT WHITE & STEEL GREY ITEMS	4195 C	4195 C
949	REFLECTIVE			ESSENTIALS	ZIPPER PULLER		
222	BRIGHT YELLOW			PRIME	PRIME T, PRIME POLO, PRIME POLOSWEATER, PRIME SWEATVEST, PRIME SOFTSHELL		663 C
305	BRIGHT ORANGE	16-1364 TCX	VIBRANT ORANGE	PRIME	PRIME T, PRIME POLO, PRIME POLOSWEATER, PRIME SWEATVEST, PRIME SOFTSHELL	1505 C	395 C
400	RED	19-1557 TCX	CHILI PEPPER	PRIME	PRIME T, PRIME POLO, PRIME POLOSWEATER, PRIME SWEATVEST, PRIME SOFTSHELL	7427 C	
530	BLUE	19-4057 TCX	TRUE BLUE	PRIME	PRIME T, PRIME POLO, PRIME POLOSWEATER, PRIME SWEATVEST, PRIME SOFTSHELL	7687 C	
600	NAVY	19-4024 TCX	DRESS BLUES	PRIME	PRIME T, PRIME POLO, PRIME POLOSWEATER, PRIME SWEATVEST, PRIME SOFTSHELL	533 C	
900	BLACK	19-4006 TCX	CAVIAR	PRIME	PRIME T, PRIME POLO, PRIME POLOSWEATER, PRIME SWEATVEST, PRIME SOFTSHELL	426 C	109 C
935	STEEL GREY	18-0000 TCX	SMOKED PEARL	PRIME	PRIME T, PRIME POLO, PRIME POLOSWEATER, PRIME SWEATVEST, PRIME SOFTSHELL	4195 C	211 C
111	ASH			PRINTER	T-SHIRT		7427 C
116	LIGHT GREY/ LIME	13-4303 TC		PRINTER	FIELD, TRACK		
120	GREY MELANGE			PRINTER	BIKE		533 C
173	SAND	14-1107 TCX		PRINTER	DIVING, SURF RSX		426 C
186	STONE / SAND			PRINTER	SQUEEZE OXFORD		2384 C
208	LEMON	14-0760 TCX		PRINTER	SURF RSX	108 C	347 C
305	ORANGE			PRINTER	SURF RSX, HEAVY RSX		426 C
516	SKY BLUE	17-4032 TCX		PRINTER	SURF RSX, RACKET	646 C	
523	PETROL	19-4151 TCX		PRINTER	RALLY		4195 C
730	LIME	16-6444 TCX		PRINTER	SURF RSX		
904	Anthracite	19-3908 TCX		PRINTER	SKELETON (CONTRAST COLOR)	PMS 7540 C	



NO	NAME	PANTONE TCX	?	COLLECTION	COMMENT	CROSS-REF. PMS
100	WHITE	11-0601 TCX	BRIGHT WHITE	RED		
134	GREY MELANGE			RED	LAYBACK, POWERSLIDE	
222	NEON YELLOW	13-0663 TSX	SUN GLARE	RED	RUN	
305	BRIGHT ORANGE	16-1364 TCX	VIBRANT ORANGE	RED		1505 C
400	RED	19-1663 TCX	RIBBON RED	RED		
400	RED	"CLIQUE: 19-1664 TCX DATACOLOR: 19-1863 TCX VISUAL: 19-1759 TCX"		RED	LAYBACK, POWERSLIDE	
530	BLUE	19-4057 TCX	TRUE BLUE	RED		654 C
534	BLUE	"CLIQUE: 19-4053 TCX DATACOLOR: 19-4057 TCX VISUAL: 19-4041 TCX"		RED	LAYBACK, POWERSLIDE	
600	NAVY	19-3921 TCX	BLACK IRIS	RED		2380 C
600	NAVY			RED	LAYBACK, POWERSLIDE	
900	BLACK	19-4007 TCX	ANTHRACITE	RED		Black 6 C
900	BLACK			RED	LAYBACK, POWERSLIDE	
950	METAL GREY	18-5105 TCX	SEDONA SAGE	RED		
5360	KOBALT/ NAVY	19-4057 TCX / 19-4024 TCX		PRIME	BICOLOR ITEMS	
6053	NAVY/ KOBALT	19-4024 TCX / 19-4057 TCX		PRIME	BICOLOR ITEMS	
9022	BLACK/YELLOW	19-4006 TCX / NEON YELLOW		PRIME	BICOLOR ITEMS	
9030	BLACK/ ORANGE	19-4006 TCX / 16-1364 TCX		PRIME	BICOLOR ITEMS	
9040	BLACK/ RED	19-4006 TCX / 19-1764 TCX		PRIME	BICOLOR ITEMS	
9093	BLACK/ ANTHRA-CITE	19-4006 TCX / 18-0000 TCX		PRIME	BICOLOR ITEMS	
9390	ANTHRACITE/ BLACK	18-0000 TCX / 19-4006 TCX		PRIME	Bicolor items	

SÍMBOLOS



Lavable a 60 °



Resistente al agua



Material impermeable



Impermeable con costuras selladas



Tejido elástico
Contiene Lycra, Spandex o Elastano.



Algodón orgánico
La prenda contiene algodón ecológico



Materiales reciclados
La prenda contiene materiales reciclados



Embalaje de base biológica
Se presenta en una bolsa de polietileno biodegradable y compostable



Certificado Oeko-Tex
Certificado Oeko-Tex



AMPLIA GAMA DE TALLAS



TRANSFIRIENDO A MATERIALES RECICLADOS



TRANSFIRIENDO A ALGODÓN ORGÁNICO

PUEDEN SURGIR DIFERENCIAS DE COLOR ENTRE LA FOTO Y LA PRENDA REAL POR MOTIVOS TÉCNICOS FOTOGRÁFICOS. TAMBIÉN PUEDE HABER DIFERENCIAS ENTRE UNA IMAGEN Y UNA FOTO DEL PRODUCTO DE LA MISMA PRENDA. EN ESTOS CASOS, CONSULTE EN PRIMER LUGAR LAS IMÁGENES DEL PRODUCTO.

NOS RESERVAMOS EL DERECHO DE POSIBLES ERRORES DE IMPRESIÓN.





